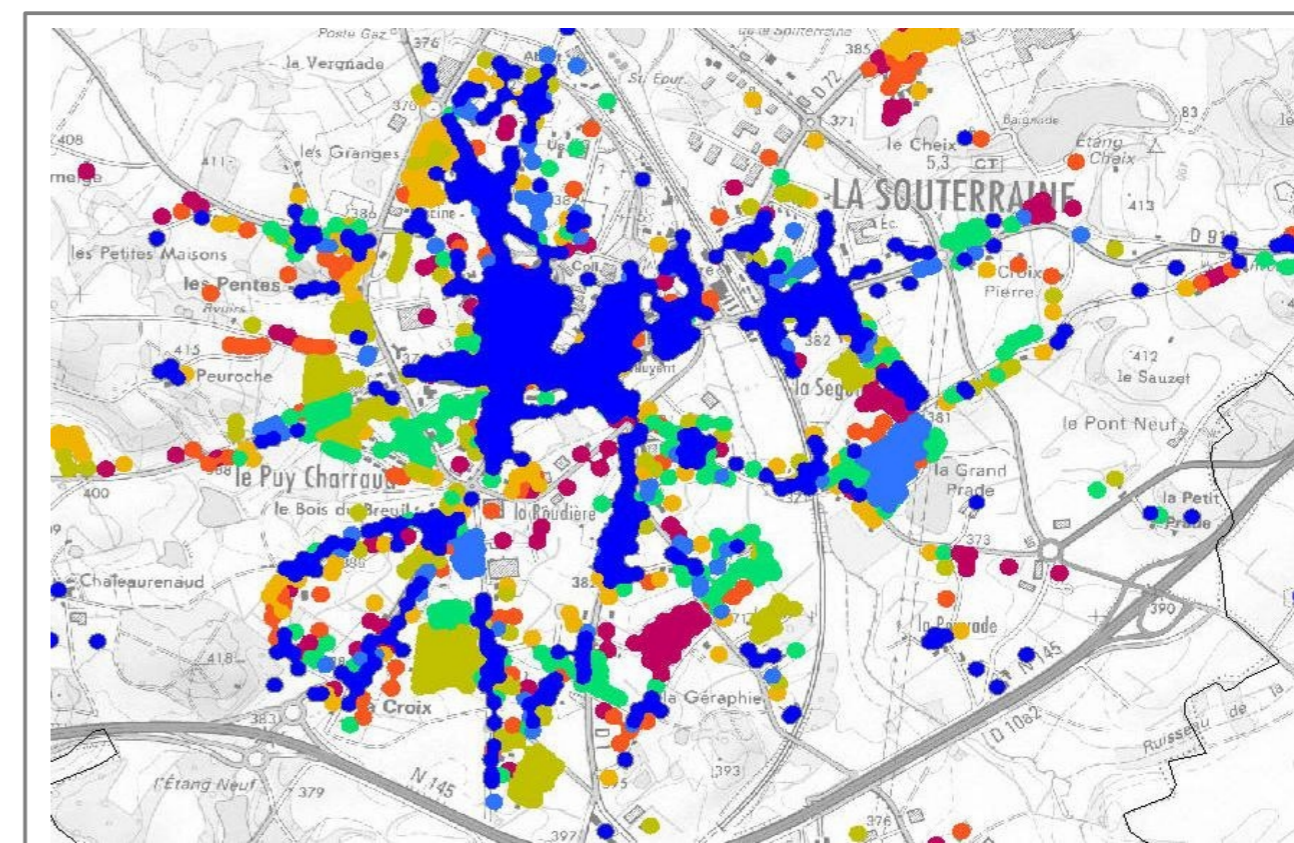


# Atlas cartographique



Direction Départementale des Territoires de la Creuse  
Mission Connaissance et Stratégie des Territoires

## SOMMAIRE

### A Creuse physique, géographique et risques

IGN – SCAN 250 _____	A1
Arrondissements _____	A2
Cantons _____	A3
Communautés de communes et Communauté d'agglomération _____	A4
Relief et réseau hydrographique _____	A5
Température moyenne et température moyenne annuelle _____	A6
Pluviométrie et ensoleillement _____	A7
Communes soumises au risque inondation _____	A8
Communes soumises à un risque autre que le risque inondation _____	A9

### B Démographie

Population municipale _____	B1
Variation de population _____	B2
Population des EPCI _____	B3
Densité de population _____	B4
Classement des communes suivant la grille communale de densité INSEE _____	B5
Population âgé de 65 et plus par commune _____	B6

### C Infrastructures et mobilités

Réseau routier _____	C1
Offre en Transport Express Régional (TER) : réseau routier et ferré _____	C2
Réseau interurbain _____	C3
Transport de bois ronds _____	C4
Déplacements domicile-travail : pôles d'attraction _____	C5

### D Approche socio-économique

Emploi _____	D1
Actifs et inactifs _____	D2
Établissements de plus de 50 salariés _____	D3
Postes dans les entreprises par secteurs à l'échelle communale et intercommunale _____	D4
Bassins de vie _____	D5
Occupation du sol : surfaces artificialisées OCS Nouvelle Aquitaine _____	D6
Occupation du sol : surfaces agricoles OCS Nouvelle Aquitaine _____	D7
Occupation du sol : surfaces boisées OCS Nouvelle Aquitaine _____	D8

### E Equipements et services

Services de sécurité publique _____	E1
France Services _____	E2

Implantation des centres des finances publiques _____	E3
Compétence Adduction d'Eau Potable _____	E4
Production et consommation d'eau _____	E5
Compétence assainissement et station d'épuration _____	E6
Déchetteries _____	E7
Professionnels de santé _____	E8
Lieux d'accueil spécialisés _____	E9
Établissements d'enseignement _____	E10
Activités sportives et culturelles _____	E11

## F Urbanisme, habitat et politique de la ville

Zonages des lois montagne et littoral _____	F1
Documents d'urbanisme opposables aux tiers _____	F2
Structure du parc de logements : les résidences principales _____	F3
Structure du parc de logements : les résidences secondaires _____	F4
Structure du parc de logements : les logements vacants _____	F5
Parc locatif social _____	F6
Recensement des permis d'aménager et nombre total de lots _____	F7
Petites villes de demain et périmètre de revitalisation de territoire _____	F8
Contrat de ville de Guéret _____	F9

## G Territoires durables, transition écologique et énergétique

Agendas 21 _____	G1
Écoquartiers _____	G2
Contrats de ruralité, de relance et de transition écologique (CRRTE) _____	G3
Plans Climat Air-Énergie Territorial (PCAET) _____	G4
Territoires à énergie positive pour la croissance verte (TEPCV) _____	G5
Production d'énergies renouvelables en service _____	G6
Couverture internet mobile 4G tout opérateurs _____	G7
Couverture internet filaire _____	G8

## H Agriculture

Petites régions agricoles _____	H1
Régions fourragères _____	H2
Orientations technico-économiques communales _____	H3
Évolution du nombre d'exploitant sur 10 ans _____	H4
Évolution du nombre d'agriculteurs et du vieillissement de leur population _____	H5
Installation des agriculteurs avec ou sans DJA _____	H6
Evolution de la SAU par chef d'exploitation sur 10 ans _____	H7
Evolution des cultures sur 10 ans _____	H8
Surface en céréale par rapport à la surface agricole utile (SAU) _____	H9

Surface en herbe par rapport à la surface agricole utile (SAU) _____	H10
Évolution des cheptels sur 10 ans _____	H11
Aides PAC _____	H12

## I Environnement et Agroécologie

Biodiversité : zonages de protection environnementale _____	I1
Biodiversité : zonages d'inventaires environnementaux _____	I2
Schémas d'aménagement et de gestion de l'eau (SAGE) _____	I3
Cours d'eau zone de non traitement (ZNT) _____	I4
Étangs _____	I5
Ambiances paysagères _____	I6
Patrimoine architectural _____	I7
Certification environnementale Haute Valeur Environnementale (HVE) et Agriculture Respectueuse de l'Environnement (ARE) en Aquitaine _____	I8
Groupements d'intérêt économique et environnemental (GIEE) _____	I9
Aides à l'agriculture biologique et exploitation bio _____	I10