



BILAN EAU SOUTERRAINES

Département de la Creuse

Comité Ressource en Eau du 4 juillet 2023

BRGM Nouvelle-Aquitaine – Site de Poitiers

A photograph of a forest landscape with many bare trees and a ground covered in fallen leaves. A circular black overlay is centered in the image, containing white text. The text reads:

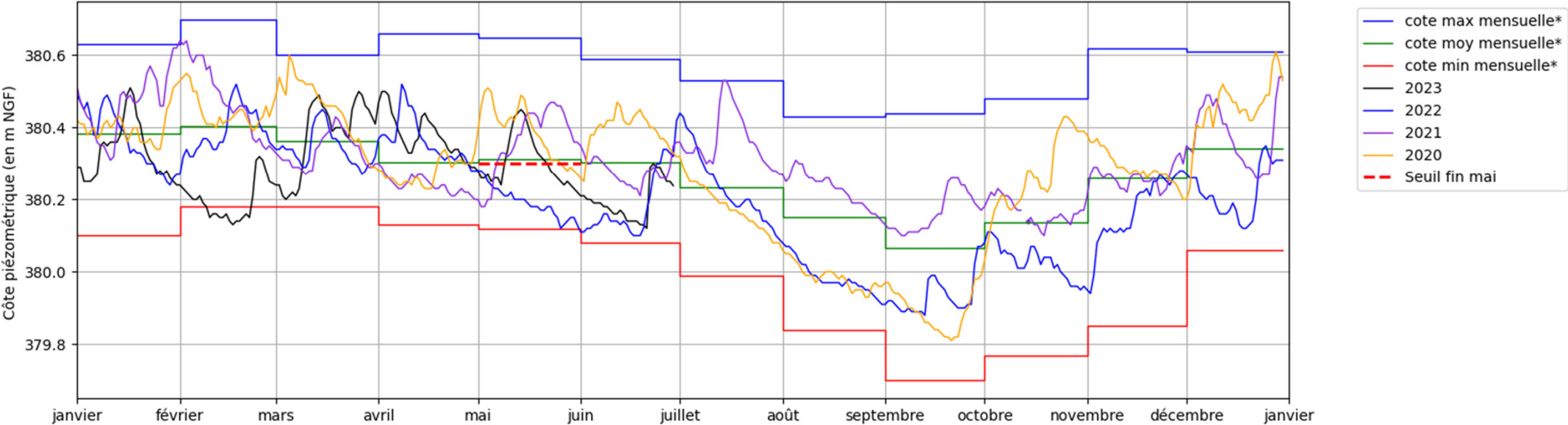
**ÉTAT DES
RESSOURCES
AU 29 JUIN 2023**

Bassin versant de la Gartempe

Le Grand-Bourg 1 - Les Pêcheries - BSS001QXCF - 06417X0014/P1

Du 27/04/2005 au 29/06/2023 - Uniquement les données validées correctes et en cours de validation
Données issues du Portail national eaux souterraines du SIE, ADES

*Cote calculée sans 2023



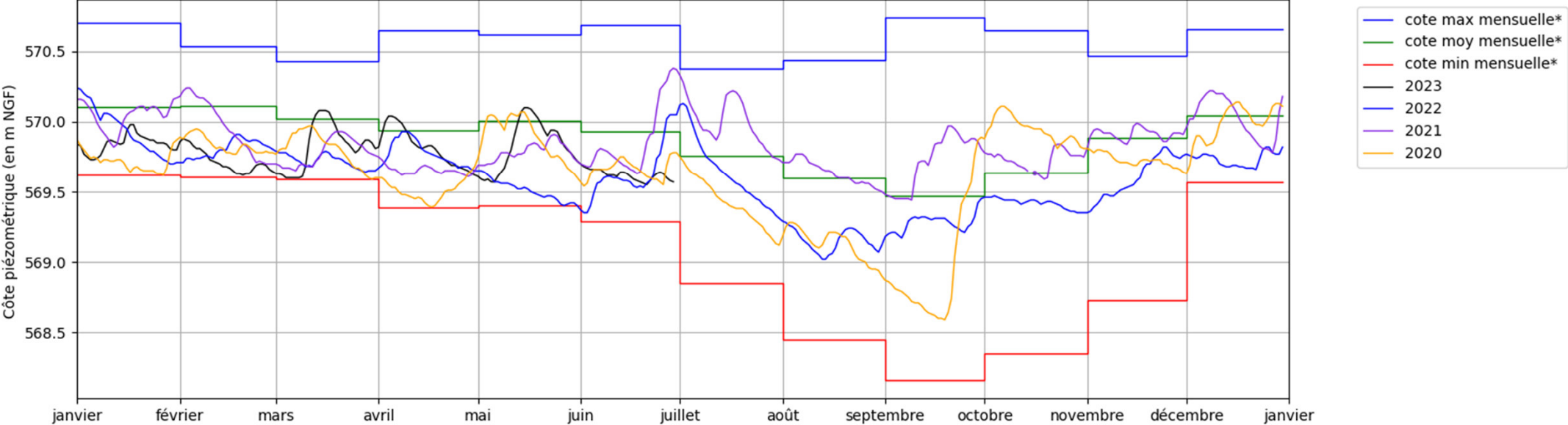
Au 29 juin 2023, le niveau de l'année 2021 est le plus élevé devant ceux de 2020, 2022 et 2023.
Il y a une hausse du niveau sur les 15 derniers jours.

Bassin versant du Cher

Auzances - Route de Coux - BSS001RWBC - 06674X0003/P1

Du 01/01/2007 au 29/06/2023 - Uniquement les données validées correctes et en cours de validation
Données issues du Portail national eaux souterraines du SIE, ADES

*Cote calculée sans 2023



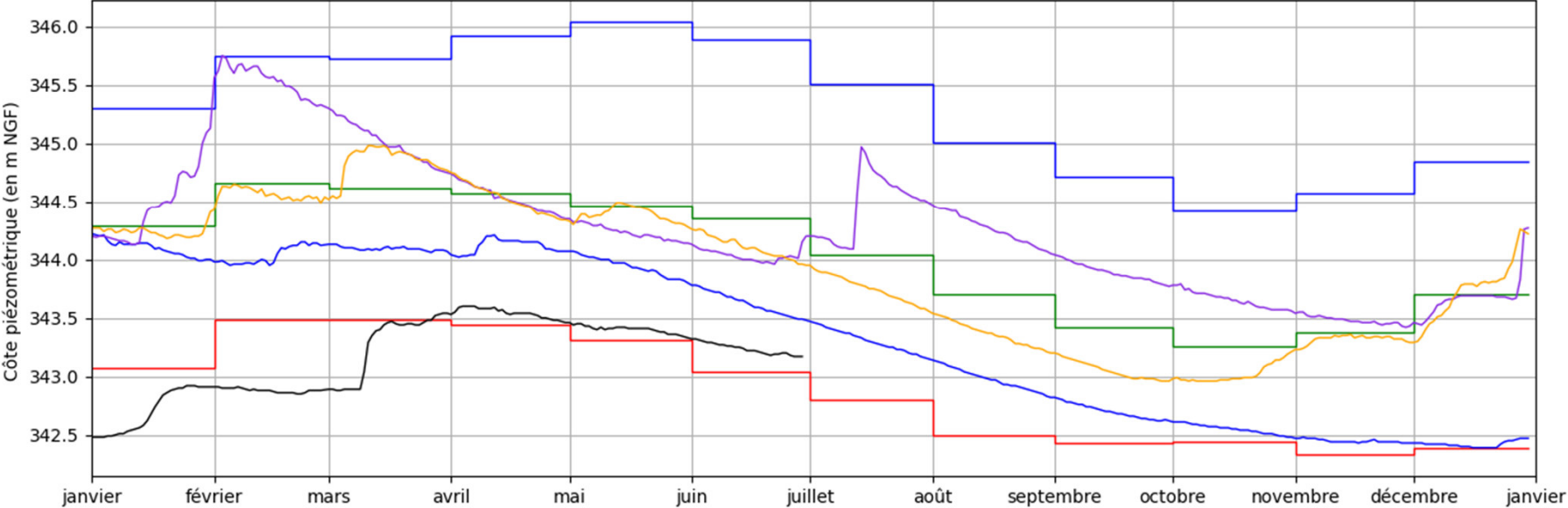
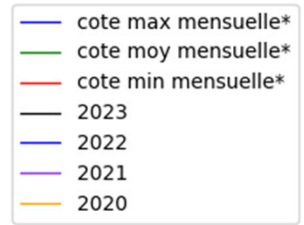
Au 29 juin 2023, le niveau de l'année 2021 est le plus élevé devant ceux de 2022, 2020 et 2023.
Il y a une baisse du niveau sur les 15 derniers jours.

Bassin versant de la Creuse

Saint Agnant de Versillat 2 - Le Petit Couret - BSS001PTAP - 06165X0014/F22

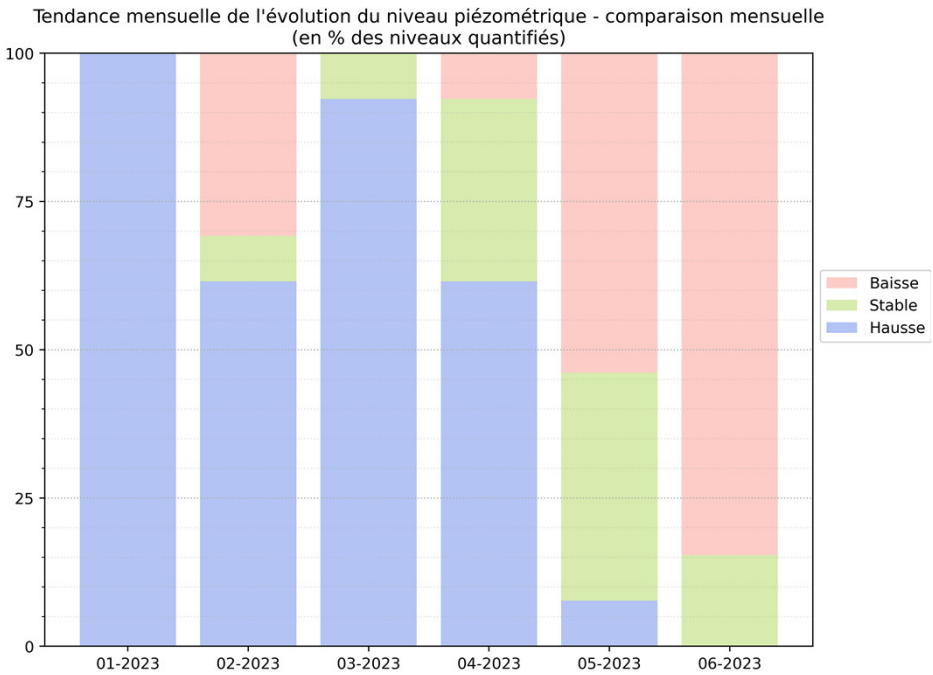
Du 23/01/2004 au 29/06/2023 - Uniquement les données validées correctes et en cours de validation
Données issues du Portail national eaux souterraines du SIE, ADES

*Cote calculée sans 2023



Au 29-06, le niveau de l'année 2021 est le plus élevé devant ceux de 2020, 2022 et 2023.
Il y a une baisse du niveau sur les 15 derniers jours.

COMPARAISON DE L'ÉVOLUTION DES NIVEAUX AU 29/06/2023 :

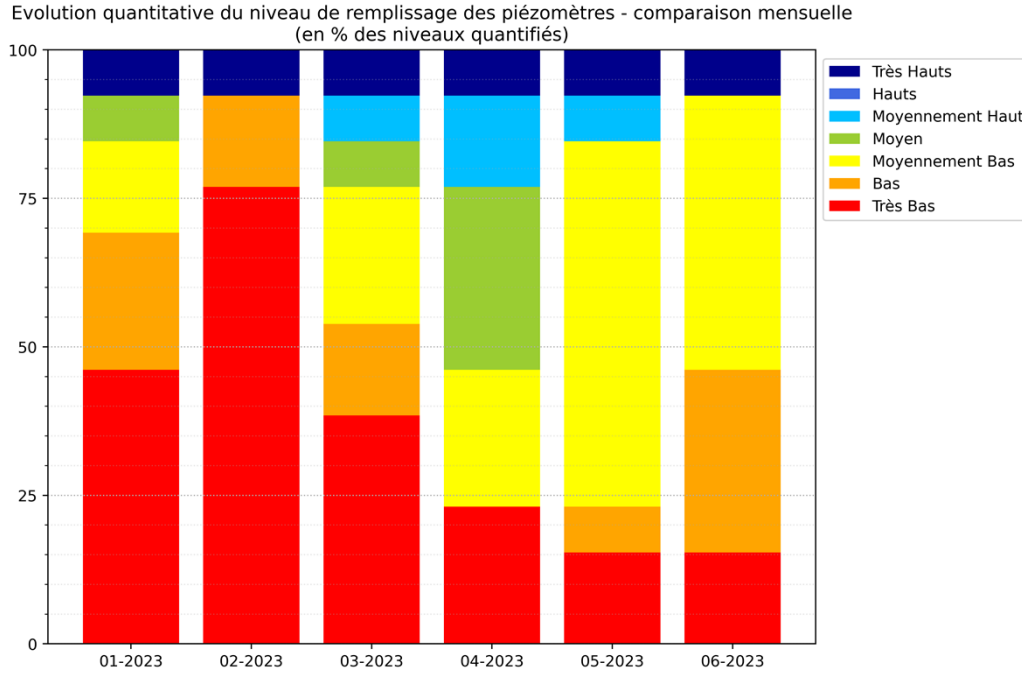


Tendance mensuelle de l'évolution du niveau piézométrique = comparaison des niveaux au mois précédent (en % des niveaux quantifiés)

Au 29 juin 2023, 84% des piézomètres du département sont orientés à la baisse. Il s'agit du 2ème mois consécutif majoritairement orienté à la baisse.

Au 29 juin 2023, il y a autant de niveaux bas à très bas que de niveaux moyennement bas. Il s'agit du 2ème mois consécutif majoritairement sur des niveaux moyennement bas à bas.

Evolution quantitative mensuelle du niveau des piézomètres = comparaison des niveaux du mois aux statistiques mensuelles de l'ensemble des mois antérieurs



ÉTAT DES EAUX SOUTERRAINES

BILAN AU 29/06/2023



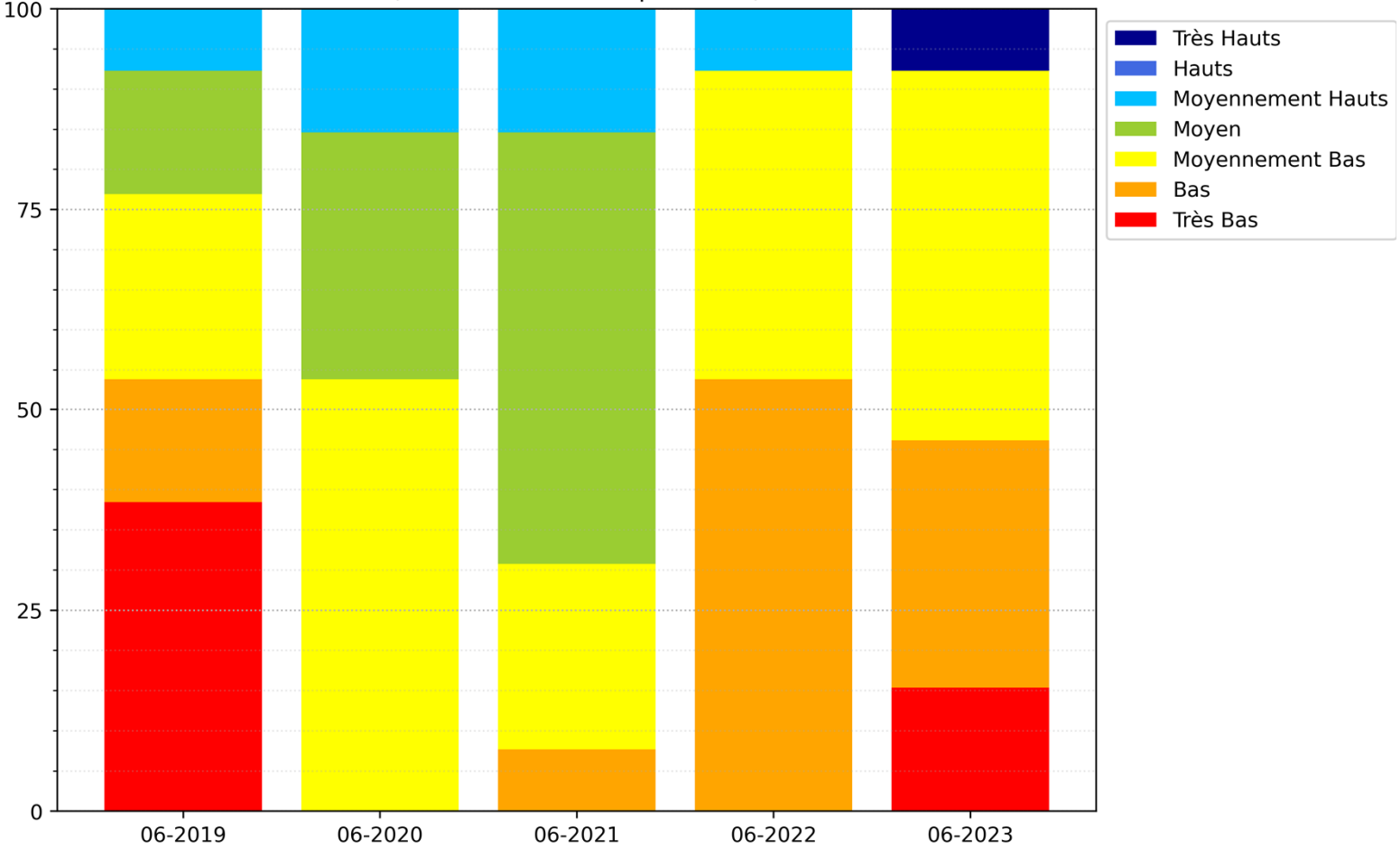
Au 29 juin 2023, sur l'ensemble du département, l'évolution des niveaux est principalement orientée à la baisse.

Il y a autant de niveaux bas à très bas que de niveaux moyens à moyennement bas.

- Niveau nappe**
- Très haut
 - Haut
 - Modérément haut
 - Autour de la moyenne
 - Modérément bas
 - Bas
 - Très bas
 - Données insuffisantes
- Evolution récente**
- ▲ Hausse
 - Stable
 - ▼ Baisse
 - Données insuffisantes
- Nappe**
- Inertielle
 - Réactive

Comparaison entre les années 2019 - 2020 - 2021 - 2022 - 2023 :

Evolution quantitative du niveau de remplissage des piézomètres - comparaison interannuelle
(en % des niveaux quantifiés)



Au 29 juin 2023, le niveau de remplissage de l'année 2021 est le plus élevé par rapport à ceux de 2020, 2023, 2022 et 2019.

Evolution quantitative mensuelle du niveau des piézomètres = comparaison des niveaux du mois aux statistiques mensuelles de l'ensemble des mois antérieurs

MERCI DE
VOTRE
ATTENTION