



Consultation CSA/France Énergie Éolienne des Français habitant une commune à proximité d'un parc éolien

Rapport d'étude
Avril 2015

CSA
COMPRENDRE
POUR MIEUX DÉCIDER

Fiche technique de la consultation

Echantillon



506 INDIVIDUS âgés de 18 ans et plus représentatifs de la population française habitant dans une commune située à MOINS DE 1000 MÈTRES D'UN PARC ÉOLIEN

Suivi des quotas (sexe, âge, région)

Mode de recueil



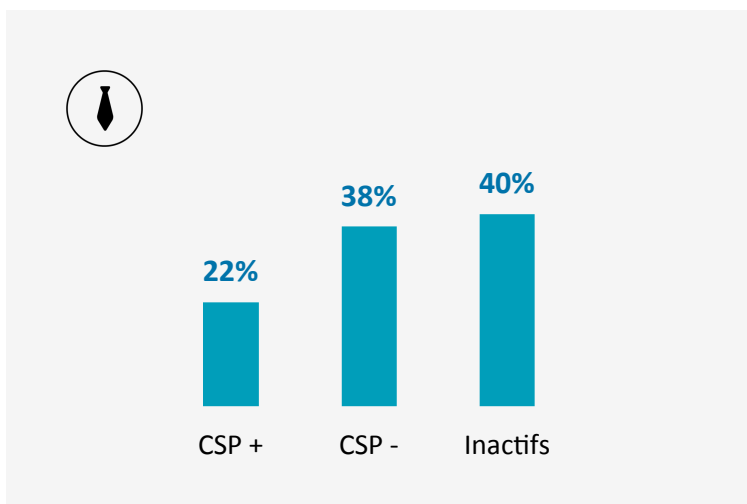
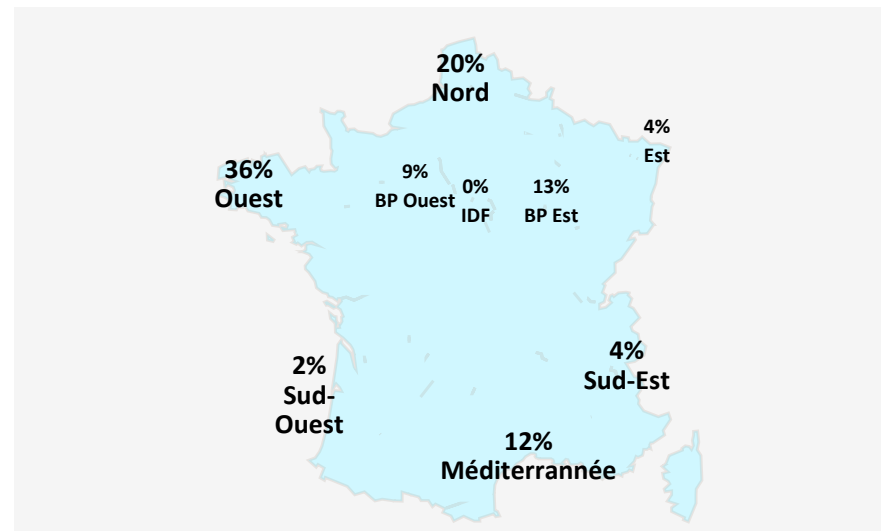
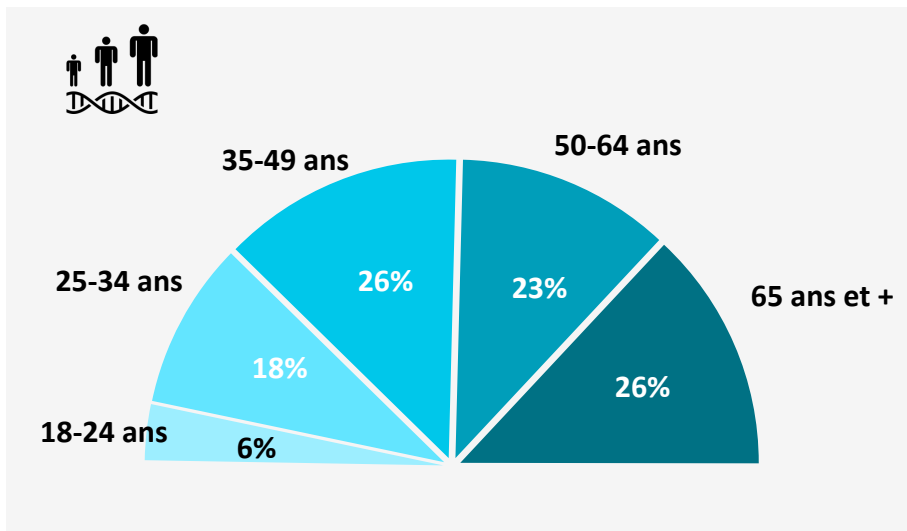
Interviews réalisées PAR TÉLÉPHONE

Dates de terrains



du vendredi 27 au samedi 28 mars 2015

Profil des répondants



**Avant la construction
du parc éolien...**

csa

COMPRENDRE
POUR MIEUX DÉCIDER

Des habitants partagés entre indifférence et confiance

Quand vous avez appris la construction du parc éolien près de chez vous, vous vous êtes senti... ?

Base : ensemble (n = 506)



44% Indifférent



28% Confiant,
serein



9% Enthousiaste



8% Enervé, agacé



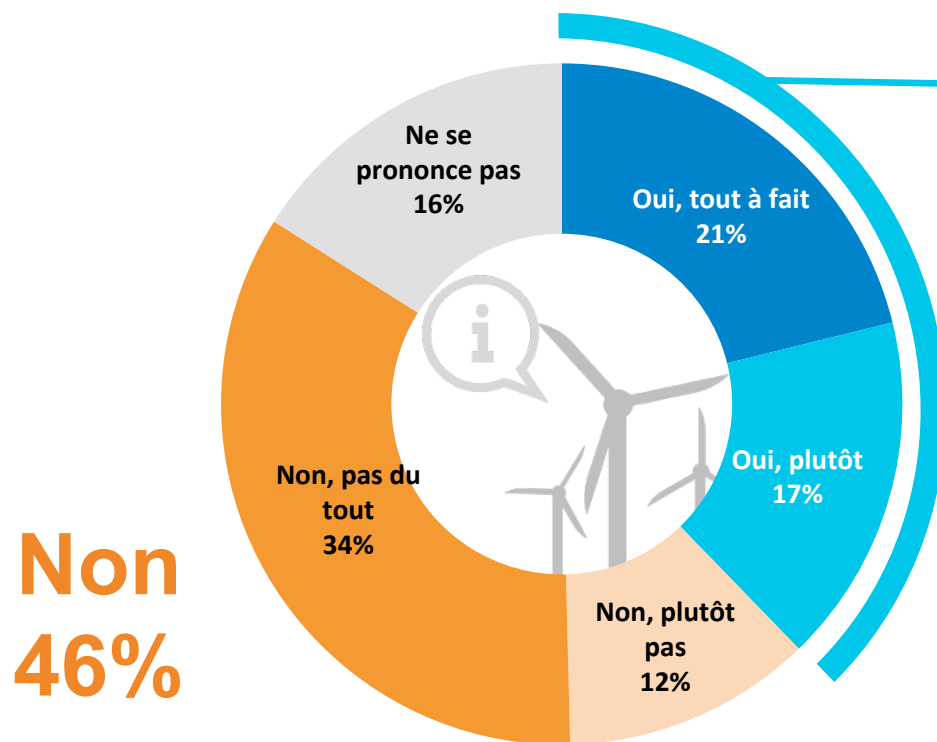
2% Stressé, angoissé

9% Ne se prononcent pas

Mais un manque d'information général sur le projet

Avant la construction du parc éolien situé à côté de chez vous, diriez-vous que votre commune vous a donné l'information sur le projet dont vous aviez besoin ?

Base : ensemble (n = 506)



38% des habitants disent avoir **reçu l'information nécessaire** avant la construction du parc éolien

**Non
46%**

**Des bénéfices perçus
avant tout
écologiques, bien
moins économiques**

CSA

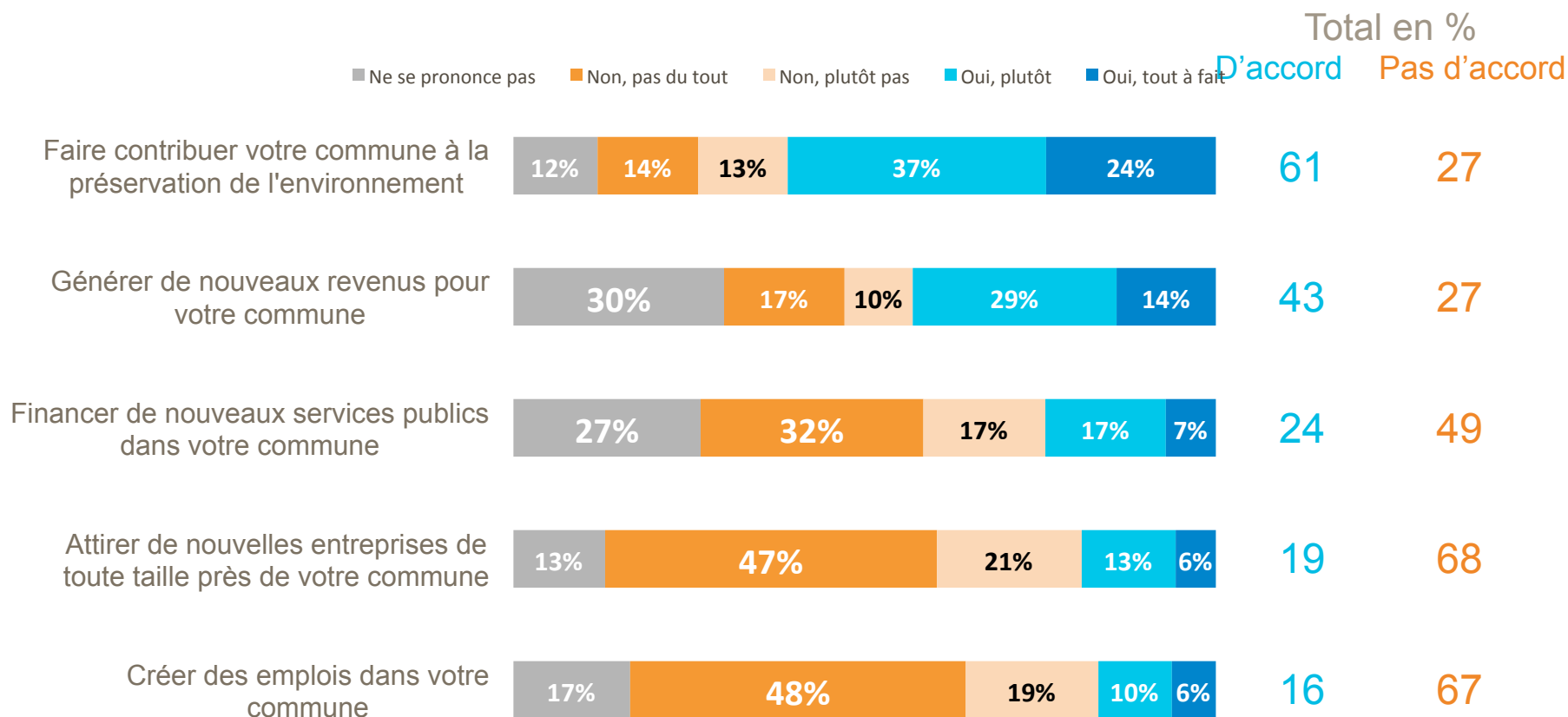
COMPRENDRE
POUR MIEUX DÉCIDER

La difficulté à évaluer les bénéfices économiques

D'abord un engagement écologique et, dans une moindre mesure, un complément de revenu pour la commune

Selon vous, l'installation de ce parc éolien a-t-elle permis de ... ?

Base : ensemble (n = 506)



Un atout pour sa commune et l'environnement Mais un jeu à égalité nulle pour les habitants

Au final, le parc éolien situé près de chez vous représente plus d'avantages, plus d'inconvénients ou ni l'un ni l'autre pour ...

Base : ensemble (n = 506)



Ma commune



L'environnement



Les gens comme vous

Plus d'avantages
que d'inconvénients



43%

41%

20%

Ni l'un ni l'autre

40%

38%

61%



8%

13%

12%

Plus d'inconvénients
que d'avantages

9% Ne se prononcent pas

8% Ne se prononcent pas

7% Ne se prononcent pas

Quel impact
au quotidien ?

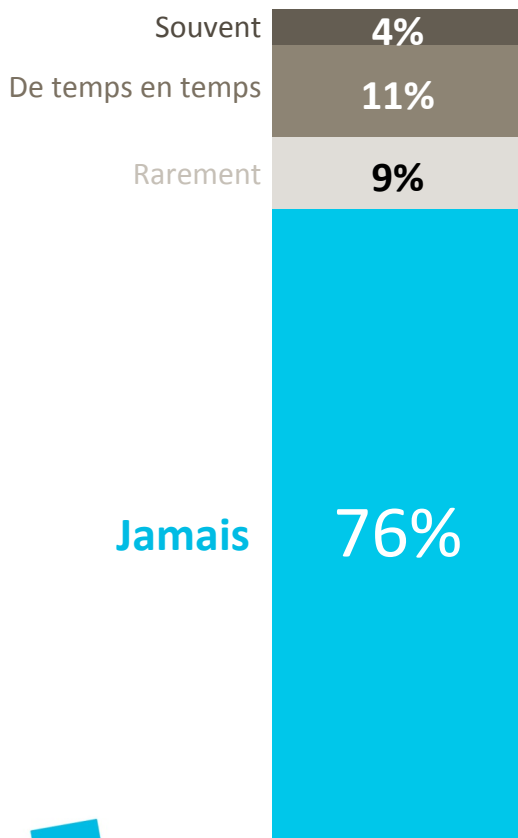
CSA

COMPRENDRE
POUR MIEUX DÉCIDER

3 habitants sur 4 disent ne pas entendre les éoliennes

Vous arrive t-il d'entendre fonctionner les éoliennes depuis chez vous ? Base : ensemble (n = 506)

Et diriez-vous que cela vous gêne ? Base : entend les éoliennes (n = 119)



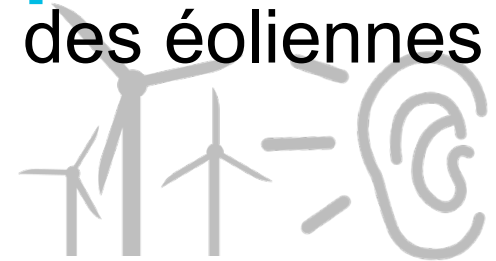
Cela vous gêne t-il ?



31%

des habitants qui les entendent déclarent que **cela les gêne** (dont **11%** cela les gêne **beaucoup**)

Au final, « seuls » **7%** des habitants se disent **gênés par le bruit** des éoliennes

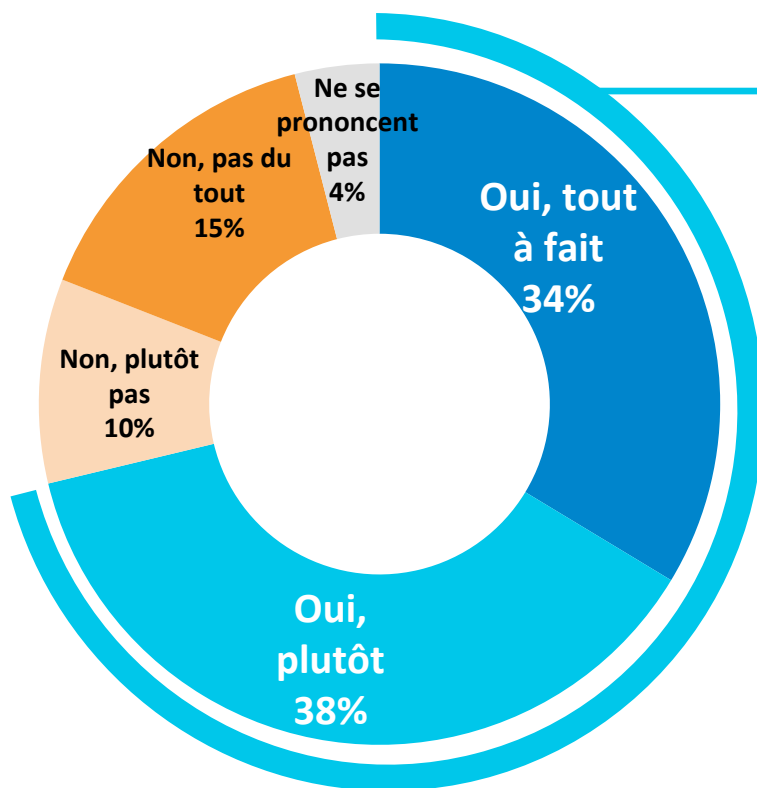


Des éoliennes bien implantées dans le paysage pour près de 3 habitants sur 4

Les éoliennes situées près de chez vous, vous semblent-elles bien implantées dans le paysage ?

Base : ensemble (n = 506)

Non
25%

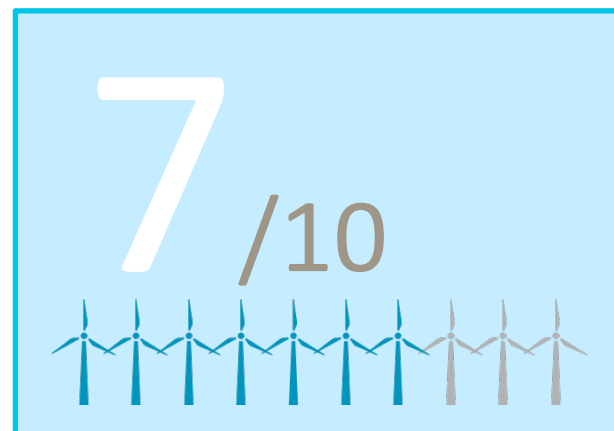
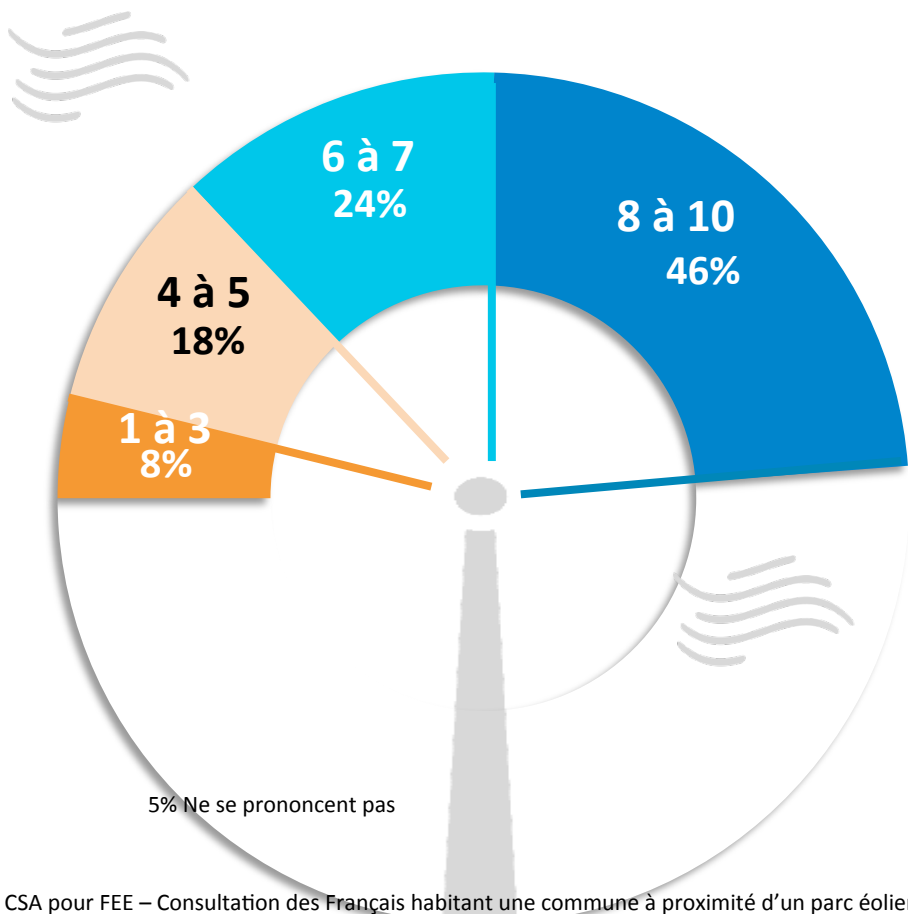


71% des habitants pensent les éoliennes bien implantées dans le paysage

Au final, une bonne image globale des éoliennes auprès des populations locales

Quelle image avez-vous des énergies éoliennes ? Veuillez m'indiquer une note comprise entre 1 et 10. 1 signifie que vous en avez une très mauvaise image et 10 que vous en avez une très bonne image.

Base : ensemble (n = 506)



Principaux enseignements

CSA

COMPRENDRE
POUR MIEUX DÉCIDER

En résumé

- **Avant la construction**, les habitants de communes à proximité d'un parc éolien étaient partagés entre indifférence et confiance à l'égard de cette implantation près de chez eux. Toutefois, dans le même temps, ils racontent avoir manqué d'information sur le projet (seuls 38% des habitants disent avoir reçu l'information nécessaire avant la construction du parc éolien), une information dont « ils auraient eu besoin ».
- **Aujourd'hui**, les habitants allouent avant tout un bénéfice environnemental à l'implantation du parc, en reconnaissant un engagement de leur commune « dans la préservation de l'environnement » (61% d'accord).
En revanche, ils se prononcent plus difficilement sur les avantages économiques : 43% seulement pensent que l'implantation du site génère de « nouveaux revenus ». Et très peu voient dans le parc un atout pour l'attractivité de leur territoire (nouveaux services publics, création d'emplois, implantation d'entreprises).
- **Quel impact sur le quotidien des habitants ?**
Au quotidien, trois habitants sur quatre disent ne pas entendre les éoliennes fonctionner ou même les voir tant elles sont « bien implantées dans le paysage » (respectivement 76% et 71%).
Ainsi, si l'équation bénéfices / avantages pour la commune paraît gagnante, pour les habitants à l'inverse... plus difficile à dire : 61% ne savent pas trancher (ni avantages ni inconvénients), devant 20% qui y voient plus d'avantages que d'inconvénients et 12% qui en soulignent les inconvénients.
Au final, les habitants gardent une plutôt bonne image de l'énergie éolienne (note moyenne de 7/10).

Sleep designed by Don BLC 123 from the [Noun Project](#)
TV designed by cris Dobbins from the [Noun Project](#)
Man designed by Paola Sa Ferreira from the [Noun Project](#)
Wind Mill designed by Fabio Grande the [Noun Project](#)
Hear designed by Matthew Hall the [Noun Project](#)
Environment designed by OCHA Visual Information Unit the [Noun Project](#)
Information designed by Mister Pixel the [Noun Project](#)
Plant designed by Michele Zamparo the [Noun Project](#)
Neighborhood designed by Fission Strategy [the Noun Project](#)
People designed by Charlene Chen [the Noun Project](#)
Wind designed by Alex Sheyn [the Noun Project](#)
Windmill designed by GP [the Noun project](#)
Stressed designed by Aenne Brielmann [the Noun Project](#)
Summer designed by Adam Mullin [the Noun Project](#)
Serene designed by Luis Prado [the Noun Project](#)
Depression designed by Ed Harrison [the Noun Project](#)
Jump by Ben Cunningham [the Noun Project](#)



en savoir plus : www.csa.eu - [@InstitutCSA](#)

10, rue Godefroy - 92800 Puteaux
Tel . : 01.57.00.58.00 - Fax : 01.57.00.58.01