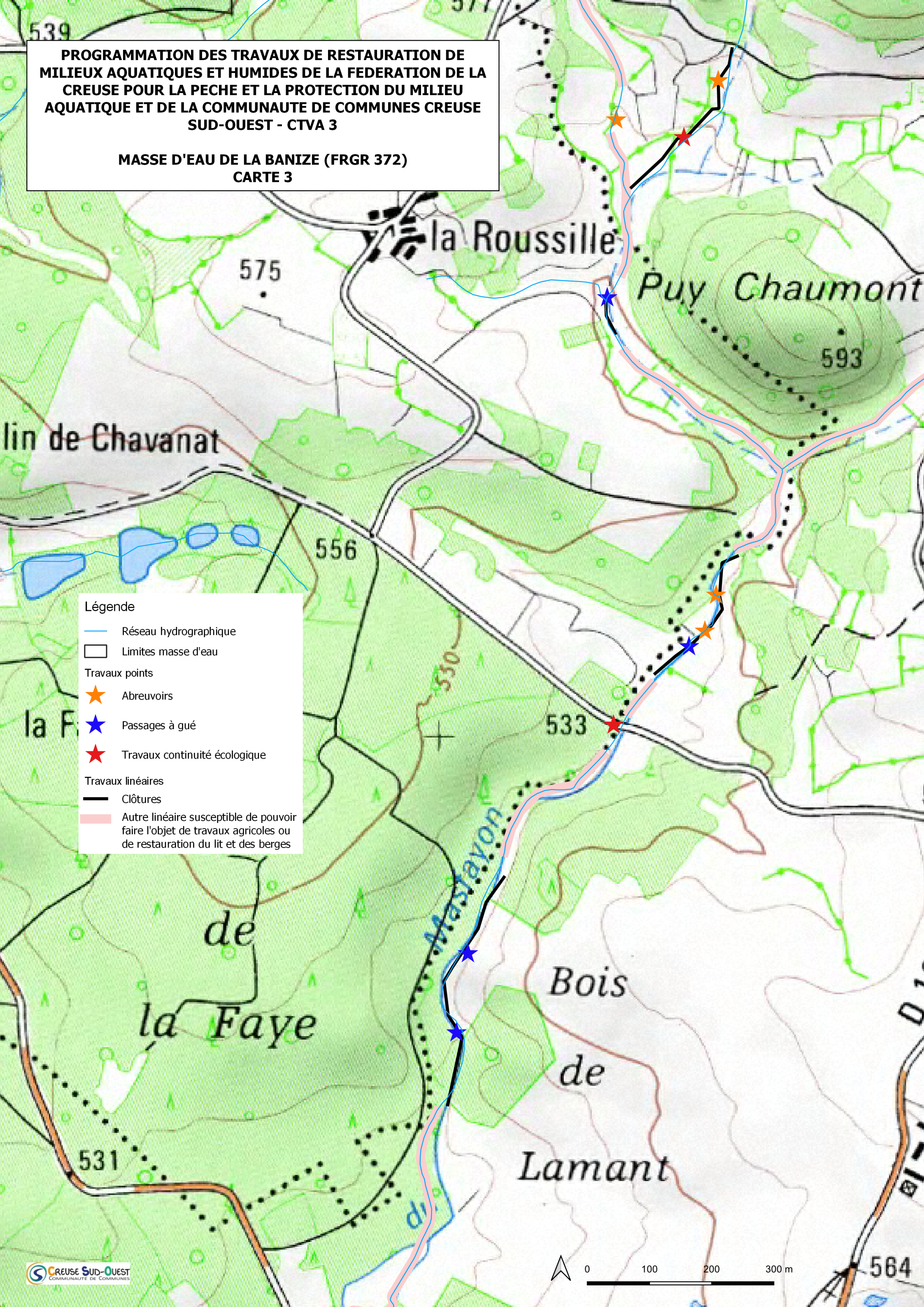


**PROGRAMMATION DES TRAVAUX DE RESTAURATION DE MILIEUX AQUATIQUES ET HUMIDES DE LA FEDERATION DE LA CREUSE POUR LA PECHE ET LA PROTECTION DU MILIEU AQUATIQUE ET DE LA COMMUNAUTE DE COMMUNES CREUSE SUD-OUEST - CTVA 3**

**MASSE D'EAU DE LA BANIZE (FRGR 372)  
CARTE 3**



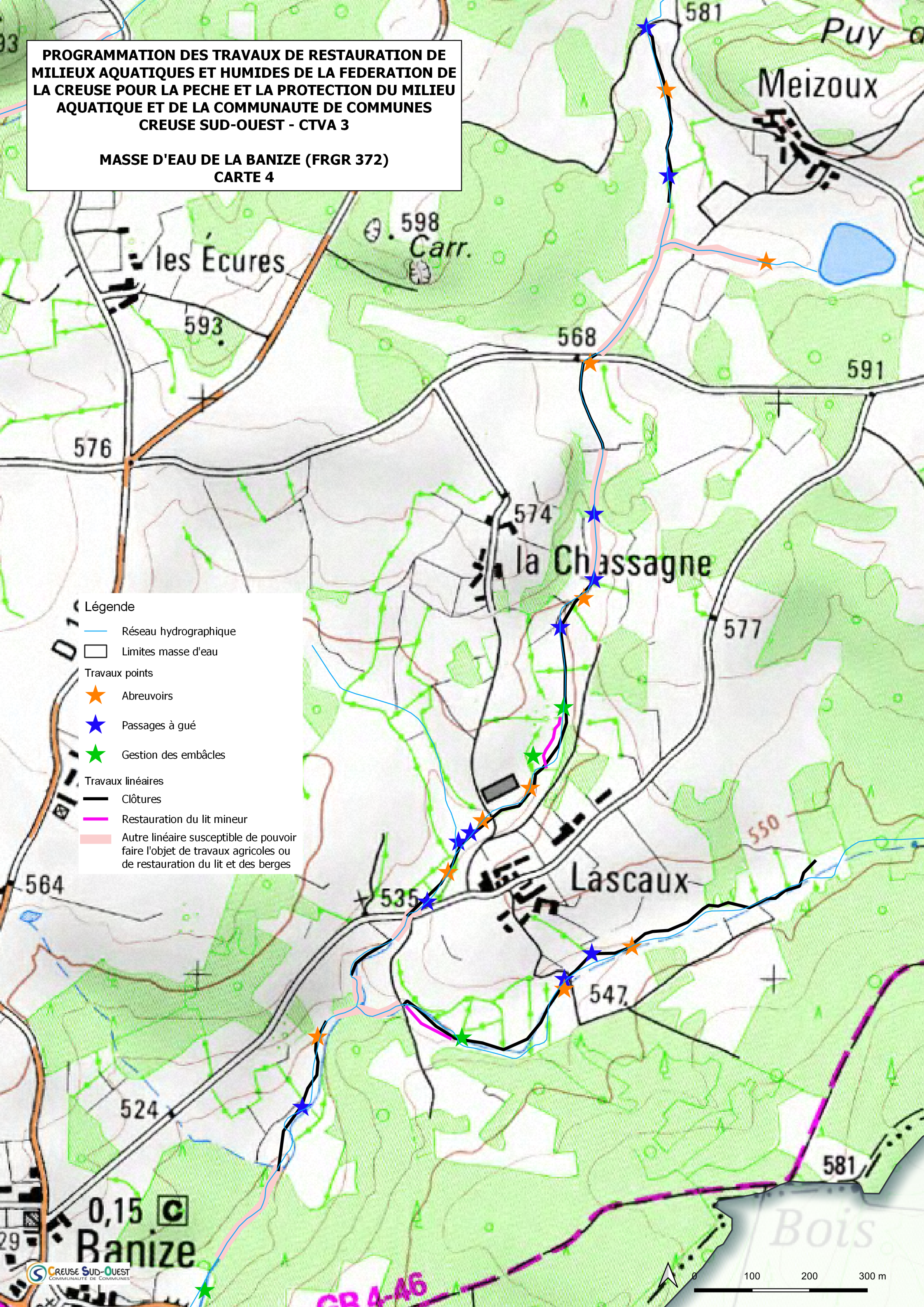
**Légende**

- Réseau hydrographique
- Limites masse d'eau
- Travaux points
  - ★ Abreuvoirs
  - ★ Passages à gué
  - ★ Travaux continuité écologique
- Travaux linéaires
  - Clôtures
  - Autre linéaire susceptible de pouvoir faire l'objet de travaux agricoles ou de restauration du lit et des berges



**PROGRAMMATION DES TRAVAUX DE RESTAURATION DE MILIEUX AQUATIQUES ET HUMIDES DE LA FEDERATION DE LA CREUSE POUR LA PECHE ET LA PROTECTION DU MILIEU AQUATIQUE ET DE LA COMMUNAUTE DE COMMUNES CREUSE SUD-OUEST - CTVA 3**

**MASSE D'EAU DE LA BANIZE (FRGR 372)  
CARTE 4**



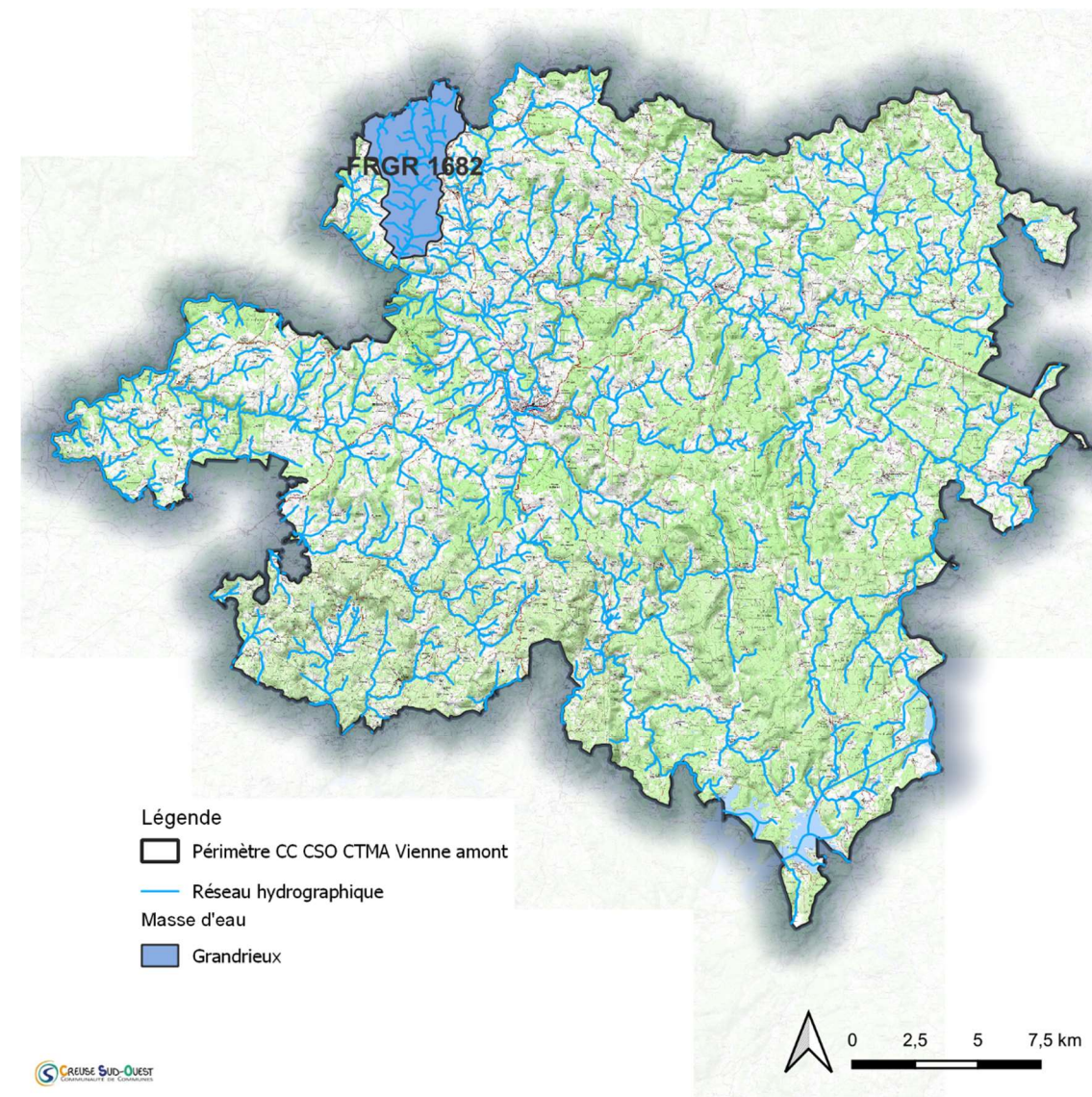
**Légende**

- Réseau hydrographique
- Limites masse d'eau
- Travaux points
  - ★ Abreuvoirs
  - ★ Passages à gué
  - ★ Gestion des embâcles
- Travaux linéaires
  - Clôtures
  - Restauration du lit mineur
  - Autre linéaire susceptible de pouvoir faire l'objet de travaux agricoles ou de restauration du lit et des berges



## MASSE D'EAU COURS D'EAU FRGR 1682

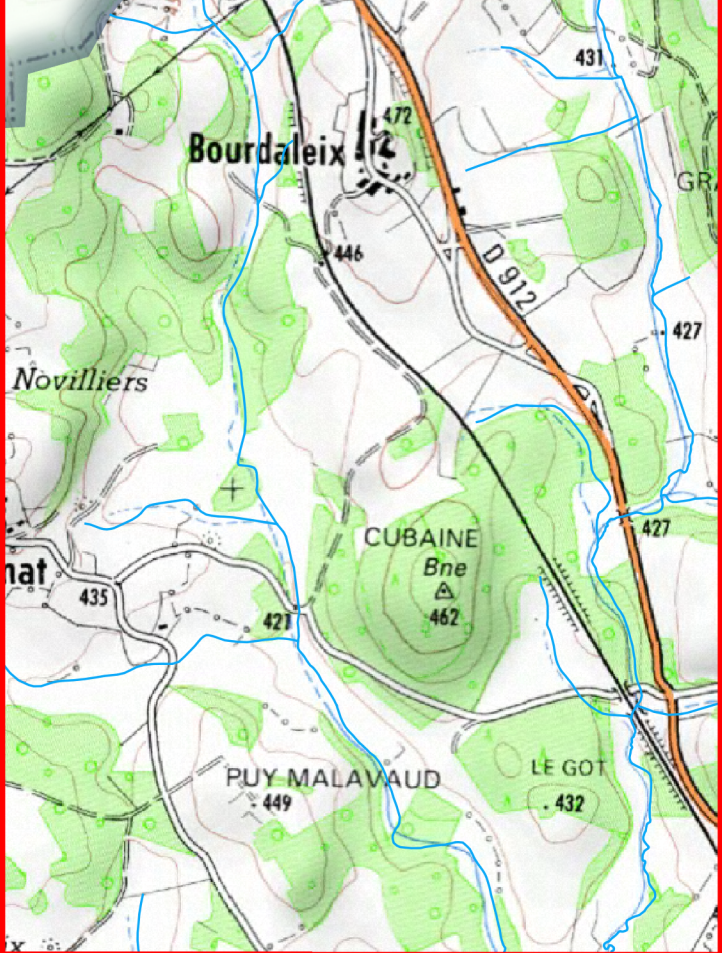
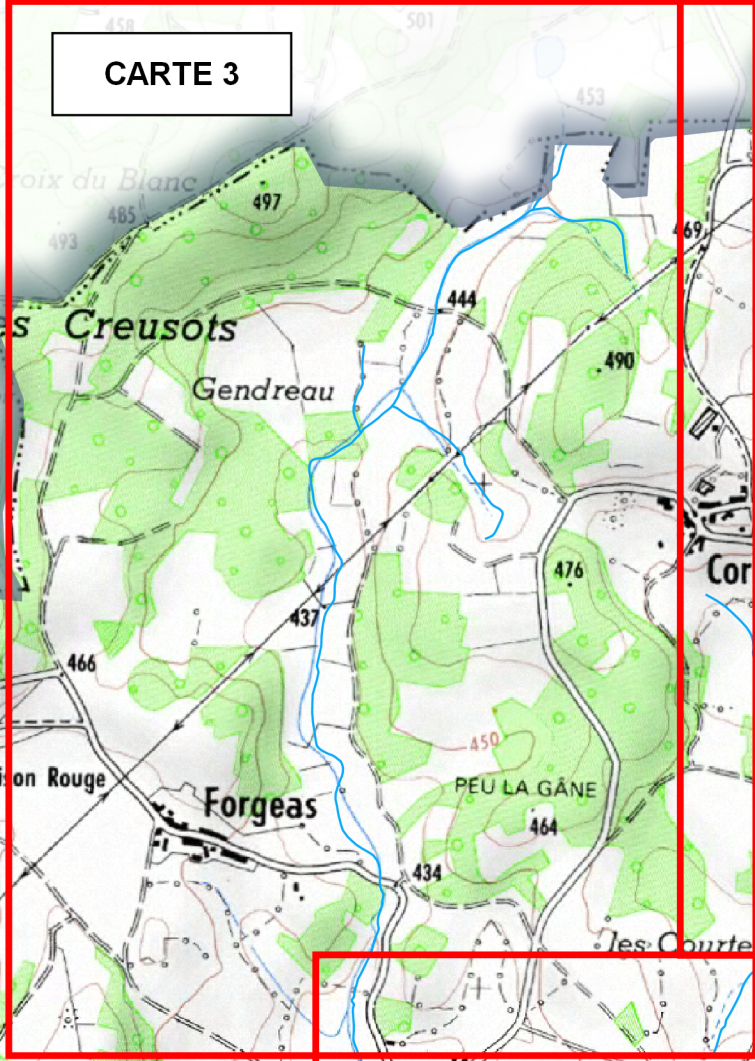
### LE GRANDRIEUX ET SES AFFLUENTS DEPUIS LA SOURCE JUSQU'AU COMPLEXE DE LA ROCHE TALAMIE



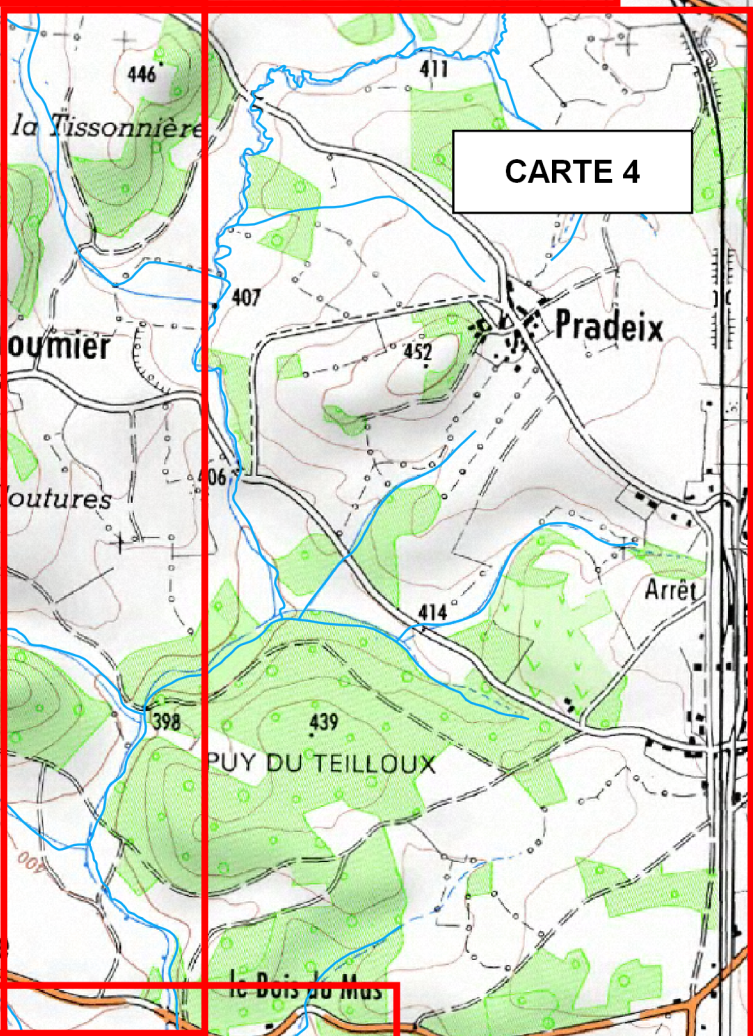
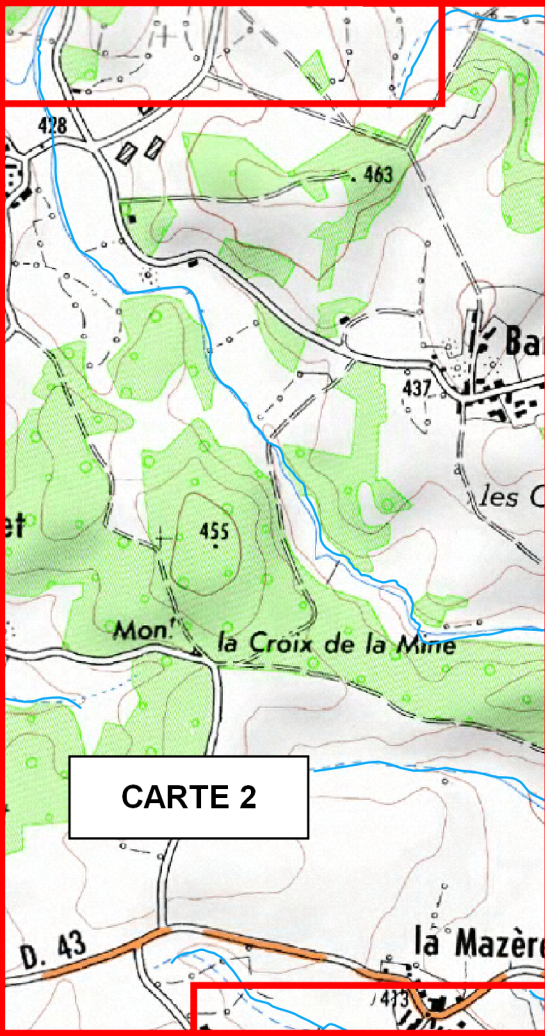


CARTE 3

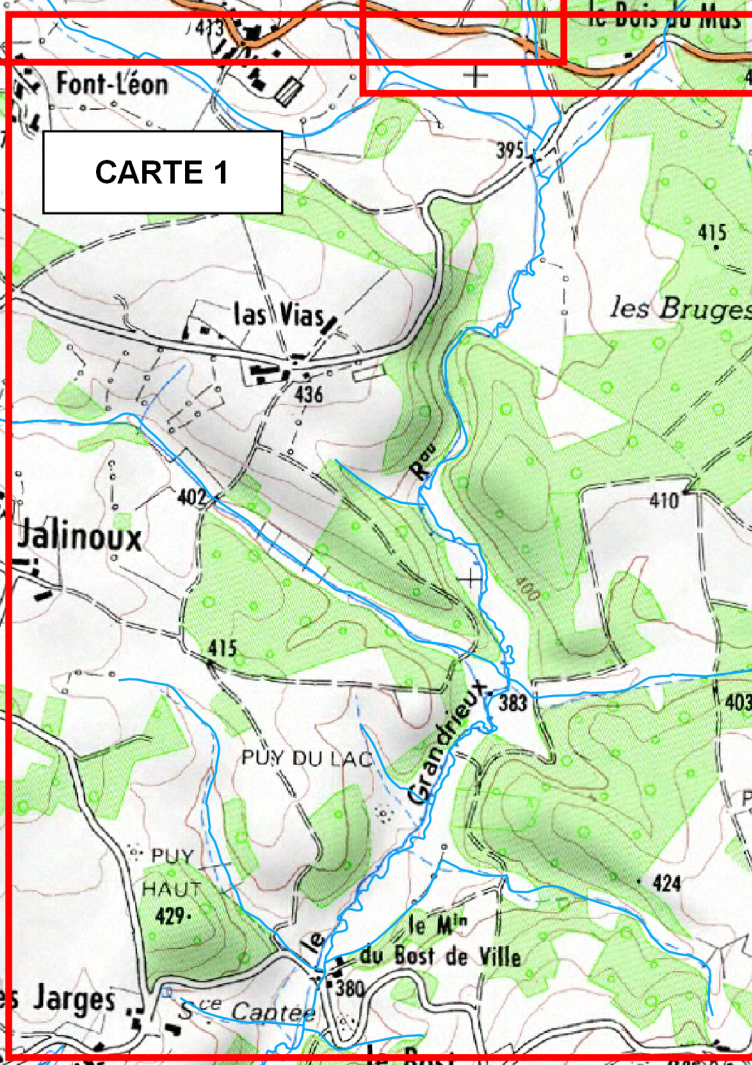
CARTE 5



CARTE 4



CARTE 1



**PROGRAMMATION DES TRAVAUX DE RESTAURATION DE MILIEUX AQUATIQUES ET HUMIDES DE LA COMMUNAUTE DE COMMUNES CREUSE SUD-OUEST - CTVA 3**

**MASSE D'EAU DU GRANDRIEUX (FRGR 1682)  
CARTE D'ASSEMBLAGE**

Légende  
Réseau hydrographique  
Limites masse d'eau





**PROGRAMMATION DES TRAVAUX DE RESTAURATION DE MILIEUX AQUATIQUES ET HUMIDES DE LA COMMUNAUTE DE COMMUNES CREUSE SUD-OUEST - CTVA 3**

**MASSE D'EAU DU GRANDRIEUX (FRGR 1682)  
CARTE 1**

**Légende**

- Réseau hydrographique
- Limites masse d'eau
- ★ Abreuvoirs
- ★ Passages à gué
- ✚ Restauration de berges
- Clôtures
- Autre linéaire susceptible de pouvoir faire l'objet de travaux agricoles ou de restauration du lit et des berges

