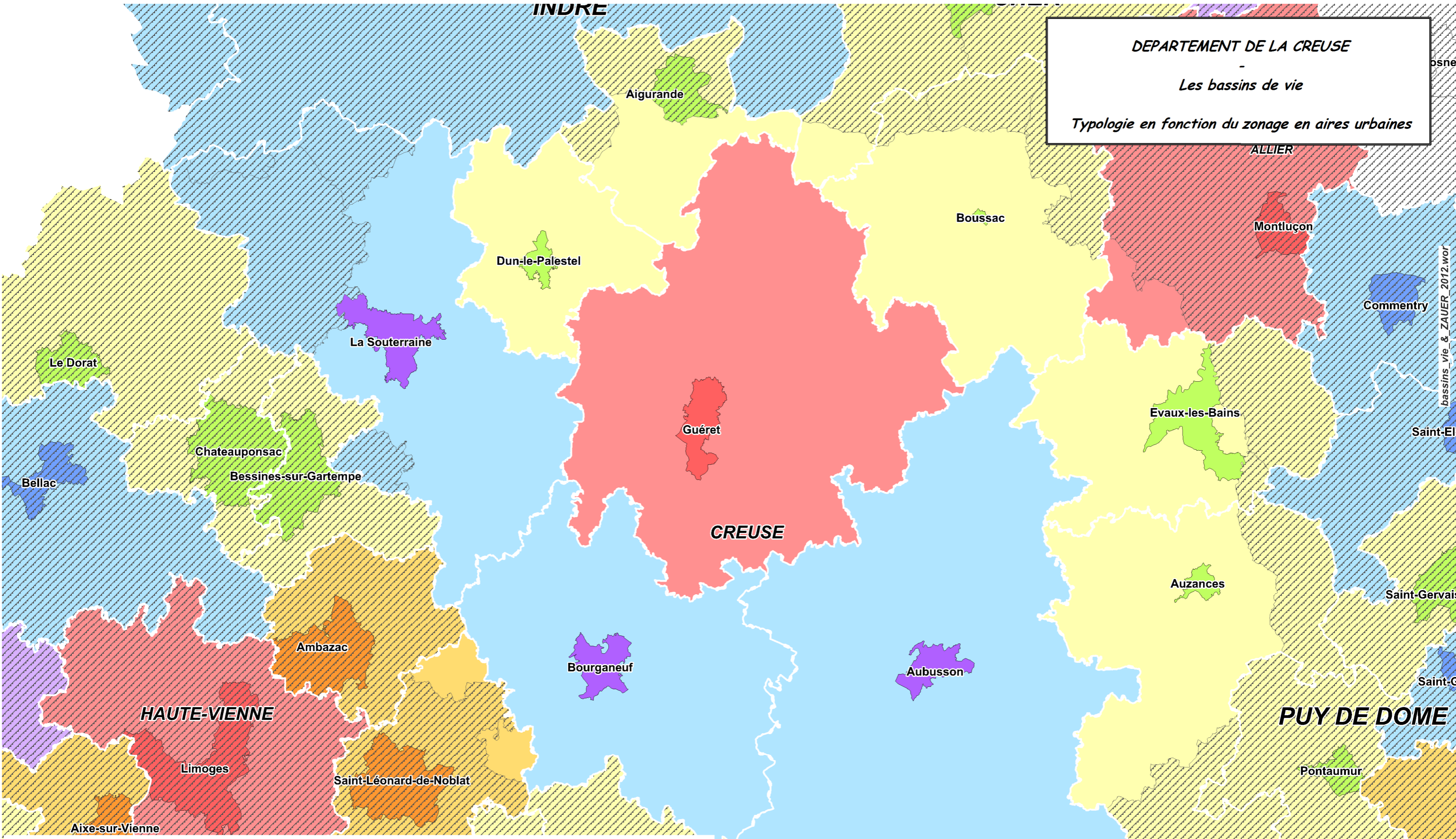


DEPARTEMENT DE LA CREUSE
Les bassins de vie
Typologie en fonction du zonage en aires urbaines



Type de bassins de vie

- grand
- moyen
- petit
- periurbain
- autre

Type de pôle

- grand
- moyen
- petit
- periurbain
- autre

Le bassin de vie est défini comme le plus petit territoire au sein duquel les habitants ont accès aux équipements et services les plus courants. C'est dans ces contours que s'organise une grande partie du quotidien des habitants.

Le bassin de vie est animé par un pôle de service : commune disposant d'au moins 16 des 31 équipements intermédiaires (collège, supermarché, laboratoire d'analyses, ambulance...).

Les contours des bassins de vie sont définis suivant le nombre et la variété des services accessibles dans le pôle.

La typologie est définie selon le zonage en aire urbaine qui caractérise notamment le nombre d'emplois sur le territoire.

définition de l'INSEE

 Liberté • Égalité • Fraternité RÉPUBLIQUE FRANÇAISE	DIRECTION DÉPARTEMENTALE DES TERRITOIRES DE LA CREUSE Service Connaissance et Appui des Territoires Bureau Connaissance et Stratégie des Territoires
PRÉFET DE LA CREUSE	© IGN - BD CARTO ® données : INSEE 2012 août 2013