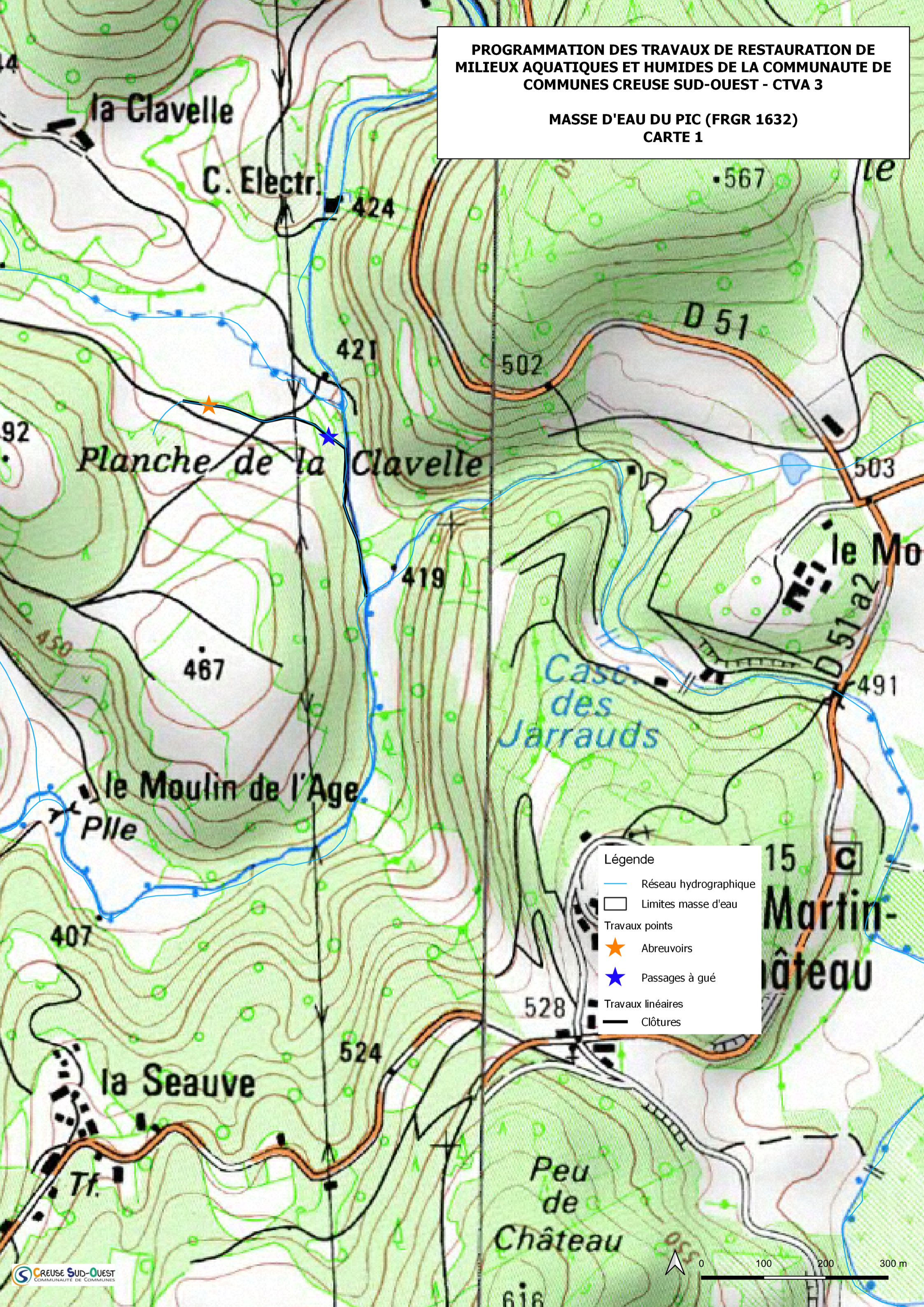


PROGRAMMATION DES TRAVAUX DE RESTAURATION DE
MILIEUX AQUATIQUES ET HUMIDES DE LA COMMUNAUTE DE
COMMUNES CREUSE SUD-OUEST - CTVA 3

MASSE D'EAU DU PIC (FRGR 1632)
CARTE 1



Légende

- Réseau hydrographique
- Limites masse d'eau
- Travaux points
 - ★ Abreuvoirs
 - ★ Passages à gué
- Travaux linéaires
- Clôtures

**PROGRAMMATION DES TRAVAUX DE RESTAURATION DE
MILIEUX AQUATIQUES ET HUMIDES DE LA COMMUNAUTE DE
COMMUNES CREUSE SUD-OUEST - CTVA 3**

**MASSE D'EAU DU PIC (FRGR 1632)
CARTE 2**

Légende

— Réseau hydrographique

□ Limites masse d'eau

Travaux points

★ Abreuvoirs

★ Passages à gué

★ Gestion des embâcles

Travaux linéaires

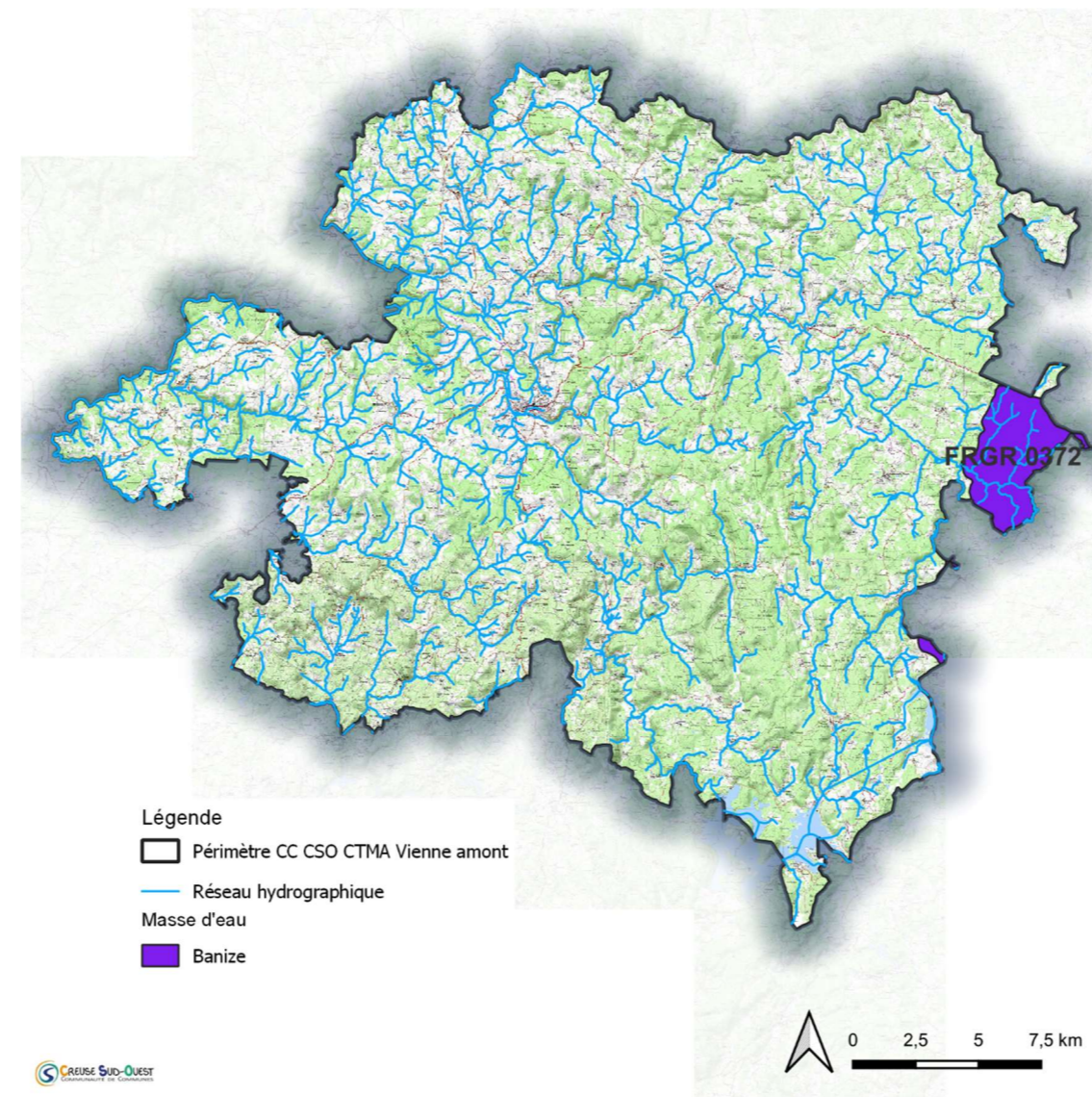
— Clôtures

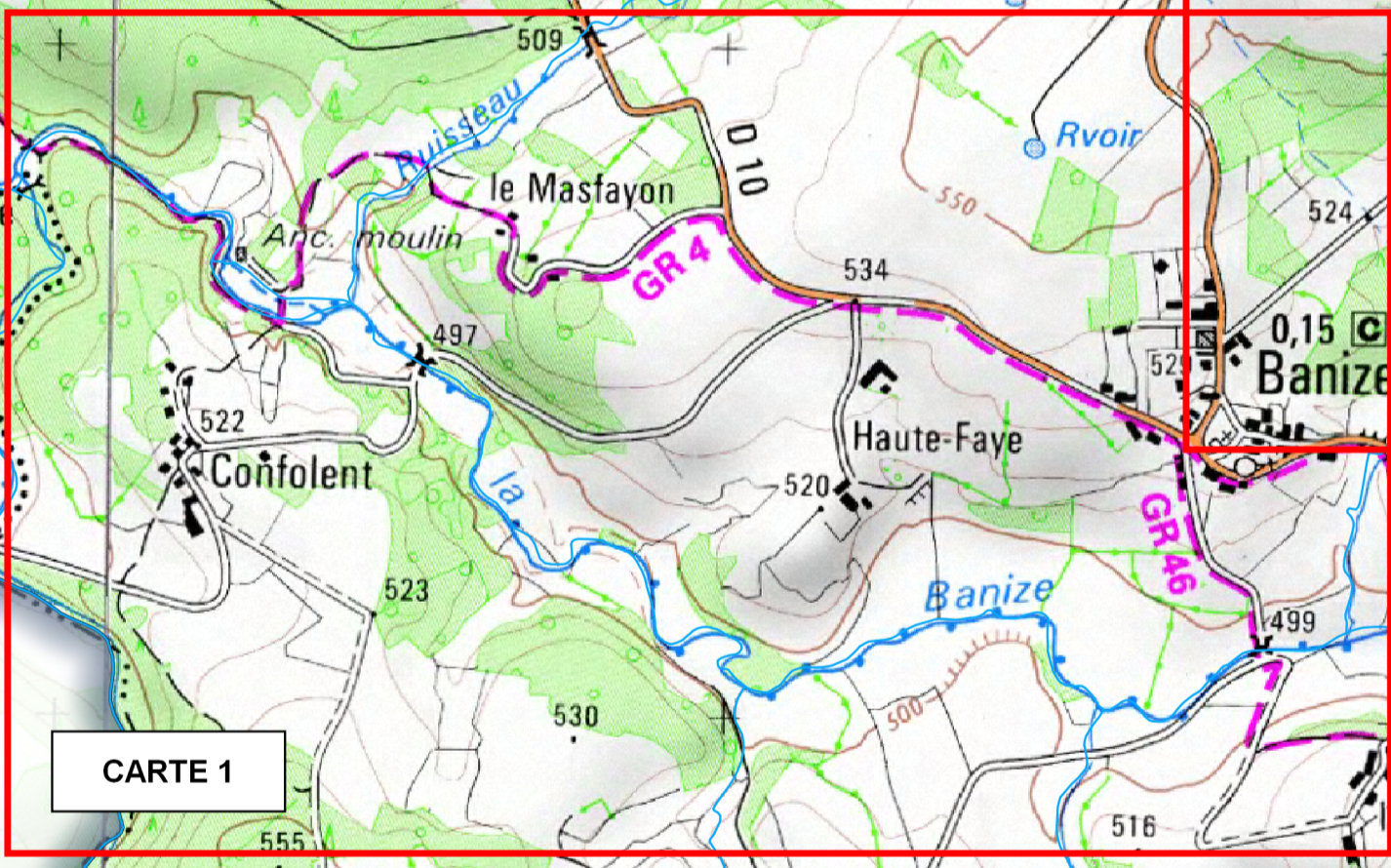
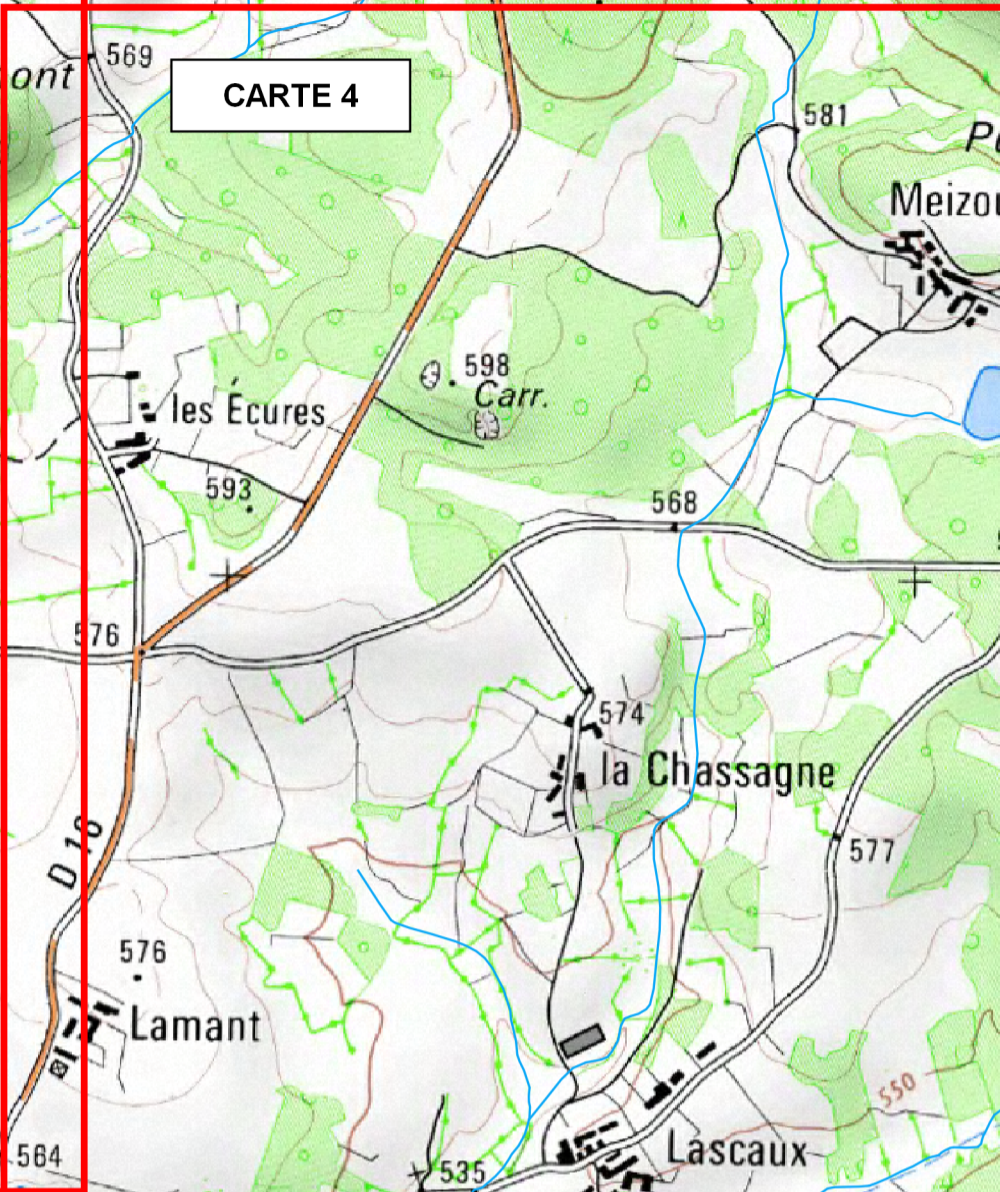
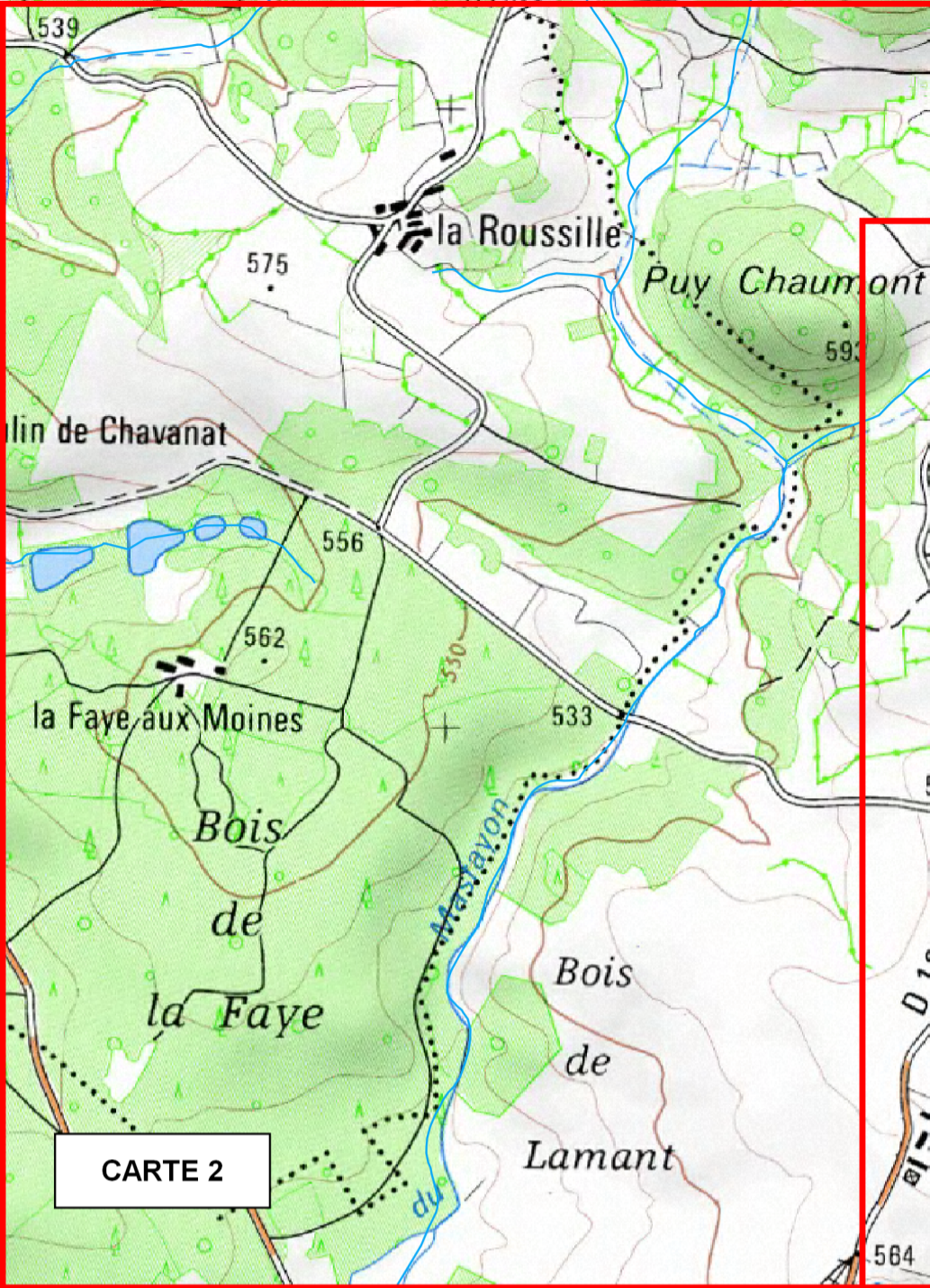
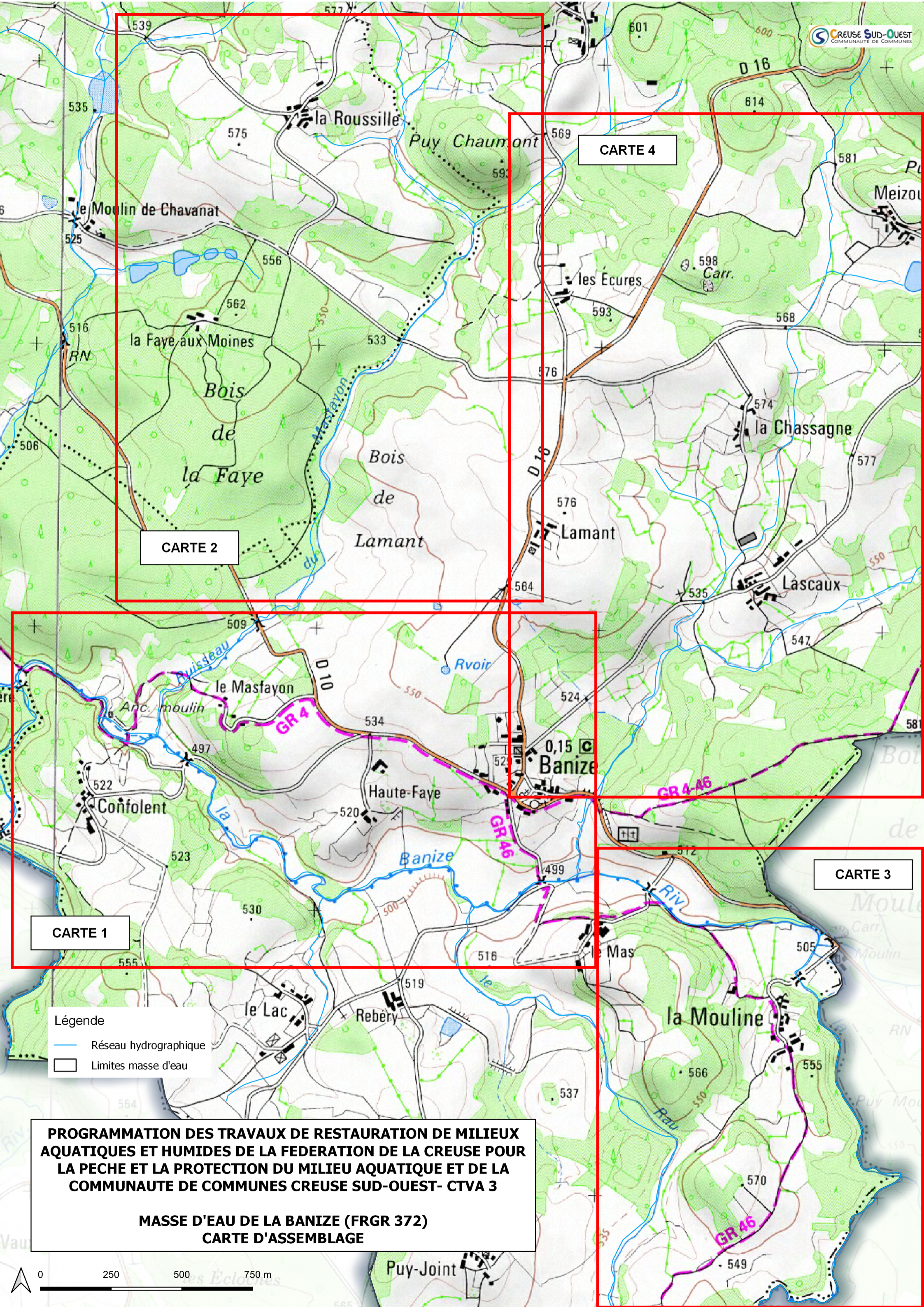
— Autre linéaire susceptible de pouvoir
faire l'objet de travaux agricoles ou
de restauration du lit et des berges



MASSE D'EAU COURS D'EAU FRGR 0372

LA BANIZE ET SES AFFLUENTS DEPUIS LA SOURCE JUSQU'À LA CONFLUENCE AVEC LE TAURION





- Légende
- Réseau hydrographique
 - Limites masse d'eau

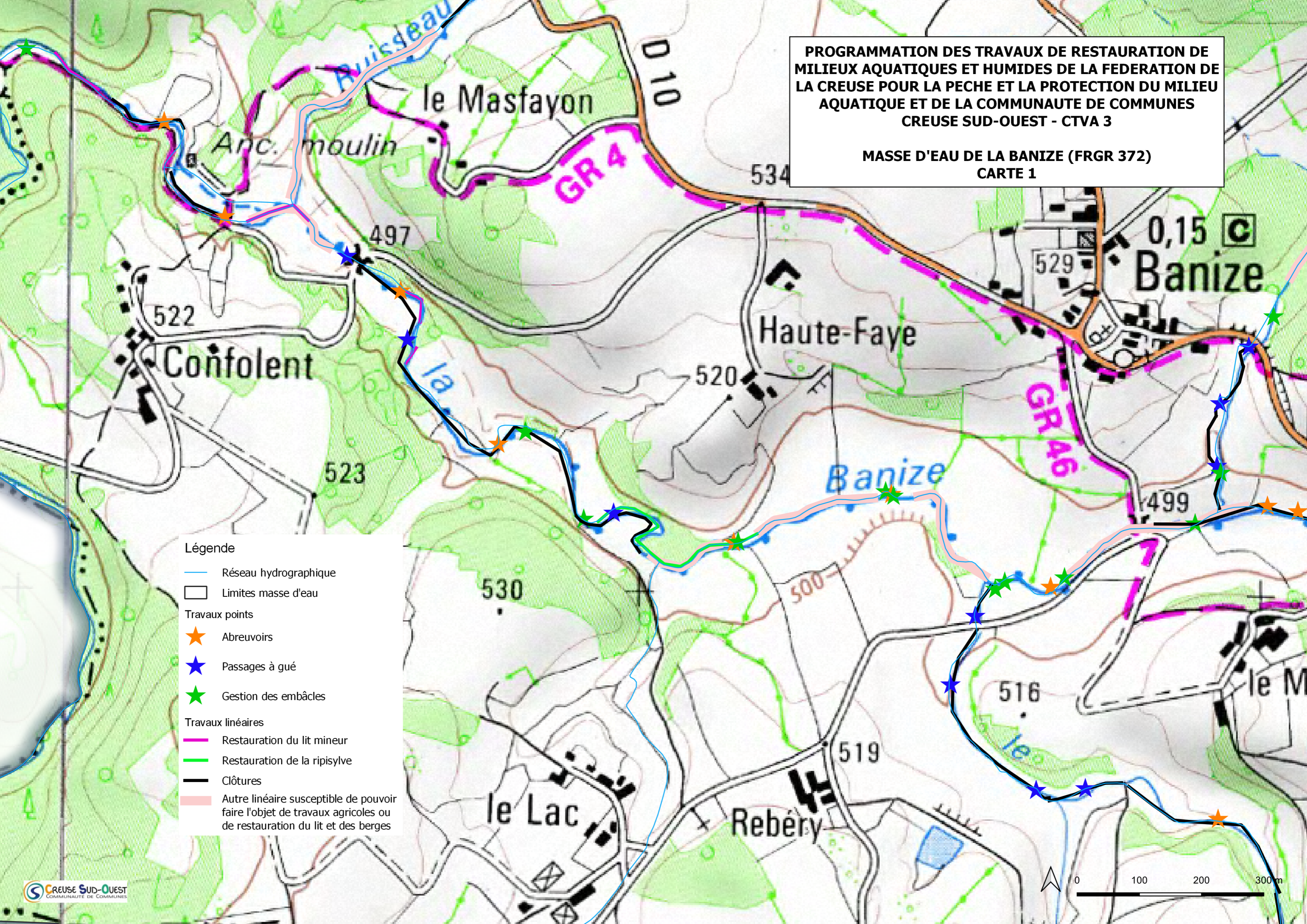
PROGRAMMATION DES TRAVAUX DE RESTAURATION DE MILIEUX AQUATIQUES ET HUMIDES DE LA FEDERATION DE LA CREUSE POUR LA PECHE ET LA PROTECTION DU MILIEU AQUATIQUE ET DE LA COMMUNAUTE DE COMMUNES CREUSE SUD-OUEST- CTVA 3

MASSE D'EAU DE LA BANIZE (FRGR 372)
CARTE D'ASSEMBLAGE



PROGRAMMATION DES TRAVAUX DE RESTAURATION DE MILIEUX AQUATIQUES ET HUMIDES DE LA FEDERATION DE LA CREUSE POUR LA PECHE ET LA PROTECTION DU MILIEU AQUATIQUE ET DE LA COMMUNAUTE DE COMMUNES CREUSE SUD-OUEST - CTVA 3

**MASSE D'EAU DE LA BANIZE (FRGR 372)
CARTE 1**

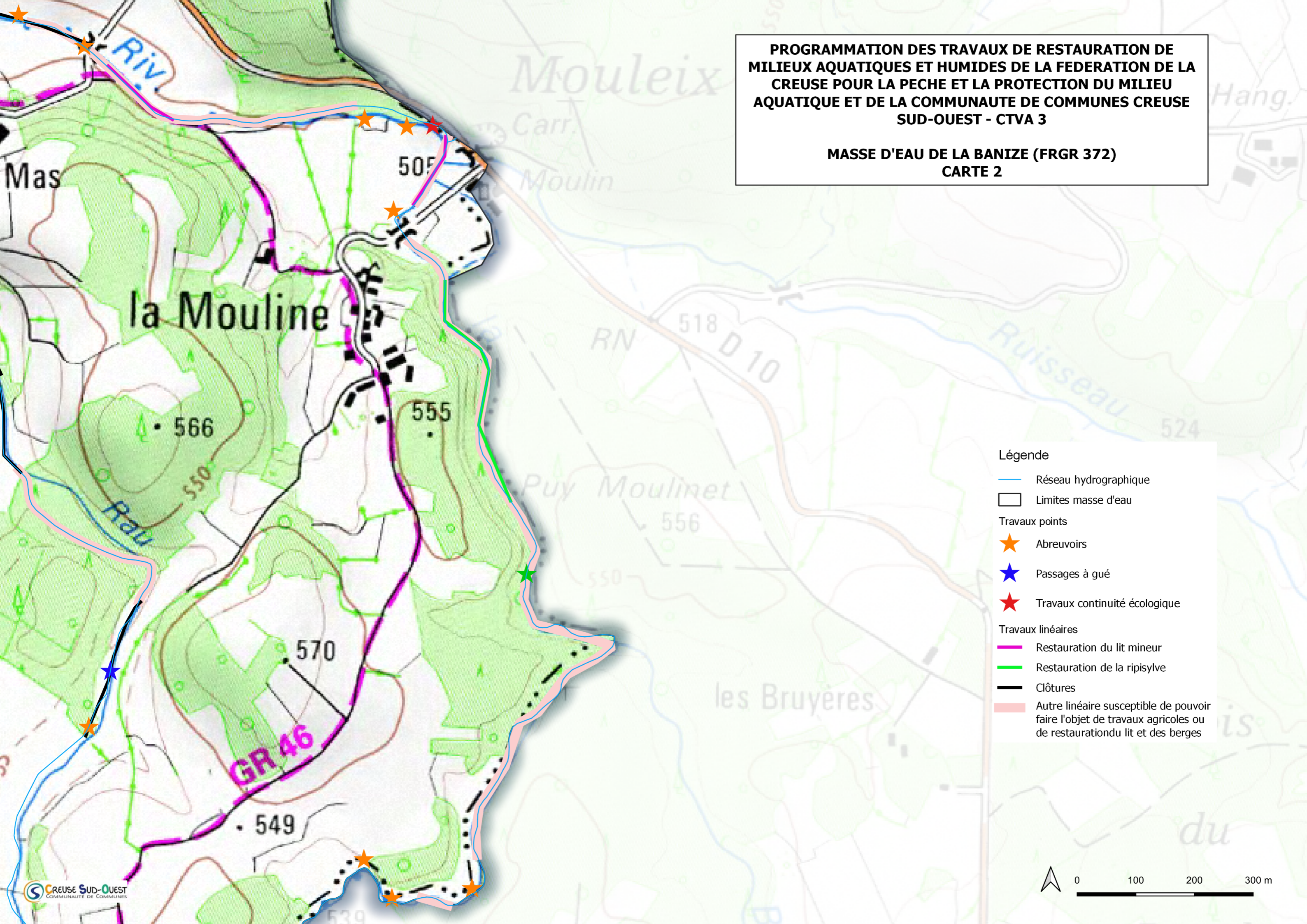


Légende

- Réseau hydrographique
- Limites masse d'eau
- Travaux points
- ★ Abreuvoirs
- ★ Passages à gué
- ★ Gestion des embâcles
- Travaux linéaires
- Restauration du lit mineur
- Restauration de la ripisylve
- Clôtures
- Autre linéaire susceptible de pouvoir faire l'objet de travaux agricoles ou de restauration du lit et des berges

PROGRAMMATION DES TRAVAUX DE RESTAURATION DE MILIEUX AQUATIQUES ET HUMIDES DE LA FEDERATION DE LA CREUSE POUR LA PECHE ET LA PROTECTION DU MILIEU AQUATIQUE ET DE LA COMMUNAUTE DE COMMUNES CREUSE SUD-OUEST - CTVA 3

**MASSE D'EAU DE LA BANIZE (FRGR 372)
CARTE 2**



Légende

- Réseau hydrographique
- Limites masse d'eau
- Travaux points
 - ★ Abreuvoirs
 - ★ Passages à gué
 - ★ Travaux continuité écologique
- Travaux linéaires
 - Restauration du lit mineur
 - Restauration de la ripisylve
 - Clôtures
 - Autre linéaire susceptible de pouvoir faire l'objet de travaux agricoles ou de restauration du lit et des berges